

# Технически характеристики

Tronic Heat 3500H		4kW	6kW	9kW	12kW	15kW	18kW	24kW
Топлинна мощност	kW	3.96	5.94	8.91	11.88	14.85	17.82	23.76
Енергиен клас		D	D	D	D	D	D	D
Мрежово напрежение	V AC	1x230 3x400/230	1x230 3x400/230	1x230 3x400/230	1x230 3x400/230	3x400/230	3x400/230	3x400/230
Степен на защита	IP	40	40	40	40	40	40	40
Максимално работно налягане	bar	3	3	3	3	3	3	3
Минимално работно налягане	bar	0.6	0.6	0.6	0.6	0.6	0.6	0.6
Номинален воден обем на котела	l	3.7	3.7	3.7	3.7	6.4	6.4	6.4
Максимална котелна температура	°C	85	85	85	85	85	85	85
Дължина	mm	330	330	330	330	416	416	416
Височина	mm	712	712	712	712	712	712	712
Ширина	mm	273	273	273	273	273	273	273

Роберт Бош ЕООД  
бул. Черни връх 51-Б  
1407 София  
тел. 0700 10668  
[www.bosch-climate.bg](http://www.bosch-climate.bg)

Роберт Бош ЕООД си запазва правото на грешки и технически промени.



**BOSCH**  
Техника за живота



Ако всичко в живота беше  
толкова просто!

Електрически котли

Tronic Heat  
3500



## Монтира се лесно и е просто перфектен за отопление и подгряване на водата

Удоволствието от живота се дължи на простите неща. На този принцип Bosch създаде електрическия котел Tronic Heat 3500 за вашия дом. Той осигурява комфортно отопление, а, ако желаете, ще загрее и водата. Монтажът и управлението му са от лесни - по-лесни. И още една точка в негова полза - изглежда страхотно. Tronic Heat 3500 направо е върхът!

### Удобно решение за отопление и топла вода

Постоянното отопление и наличието на топла вода са важен елемент от съвременния живот. Tronic Heat 3500 удовлетворява всичките ви нужди по най-лесния възможен начин, и то изключително комфортно. Нуждаете се единствено от електрозахранване. Котлите се предлагат в различни варианти с широка гама отоплителни мощности от 4 до 24 kW. Идеални са за апартаменти, еднофамилни къщи и офиси.

### Нова сграда или модернизация на старата - Tronic Heat 3500

Ако електрическият котел ще бъде единственият

топлоизточник в отоплителната система, Tronic Heat 3500 с разширителен съд, енергоспестяваща ErP помпа (EC) и възможност за подвързване на стаен регулатор е възможно най-доброто решение. Идеален за проекти за строителство на нови и модернизация на по-стари жилищни сгради.

### Наслаждавайте се на предимствата на отличното качество

С Tronic Heat 3500 избирате конструкция с атрактивен и модерен дизайн и превъзходно изпълнение с най-добрите материали. С две думи: получавате качество Bosch. Многобройни са

### Предимствата с един поглед

- ▶ Tronic Heat 3500 с разширителен съд и стандартна помпа като топлогенератор в отоплителна система
- ▶ Шест варианта на топлинна мощност - от 4 до 24 kW
- ▶ Лесен монтаж и бърза поддръжка
- ▶ Компактни размери, ниско тегло
- ▶ Модерен функционален дизайн
- ▶ Опростена и удобна концепция за управление
- ▶ Смарт електроника със самодиагностика и интелигентни функции като Адаптивен контрол на цялата отоплителна система (регулиране по външна температура е алтернативната опция)



### Удобното енергоспестяващо решение: Адаптивен контрол от Bosch

Адаптивният контрол от Bosch предлага същите предимства като системата за управление по външна температура - само с едно изключение - няма нужда от външен датчик. Функцията е стандартно интегрирана в котлите Tronic Heat 3500.

- ▶ Ползва се изключително лесно
- ▶ Пести разходите за енергия
- ▶ Регулира топлинната мощност на уреда чрез стаен термостат (предлага се като допълнителен аксесоар)

детайлите, възплаващи перфектното качество. Уредът е тих като въздишка и едва се чува, че работи. Интегрираната електроника разпределя топлинния товар върху всички нагревателни елементи и така се осигурява изключително дълъг живот на котела.

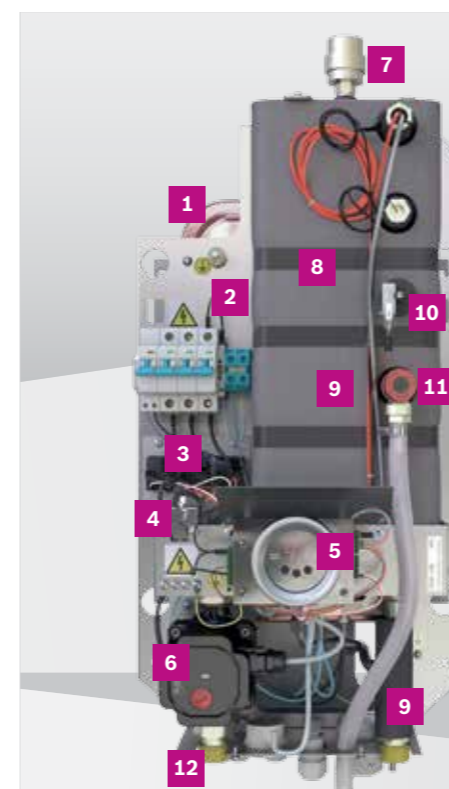
### Смарт електроника и висока степен на комфорт

Ползването на уреда доставя истинска радост с интуитивната концепция за управление. Прегледният контролен панел с бутони и графичен дисплей е много удобен за ползване, а всяка стъпка е лесна като детска игра.

### Технология, улесняваща живота ви

Котлите Tronic Heat 3500 са леки и доста компактни. Монтажът им е изключително удобен - необходимо е единствено да бъде закачен на стената и подвързан към електрическата мрежа. Поддръжката също е уникално опростена. Свалят се няколко винта от лицевата страна и ето че най-важните компоненти са достъпни. Така и работните часове на сервизния техник са сведени до минимум.

### Tronic Heat 3500



- 1 Разширителен съд от задната страна
- 2 Предпазител на управляващия кръг/4AF
- 3 Контакттор
- 4 Предпазен ограничител на температурата
- 5 Електроника на LED дисплея
- 6 Помпа на котела
- 7 Автоматичен обезвъздушителен вентил
- 8 Корпус на отоплителния котел с изолация
- 9 Подаващ тръбопровод в отоплителен кръг
- 10 Хидравличен изключвател
- 11 Предпазен вентил
- 12 Хидравлични и електрически връзки