

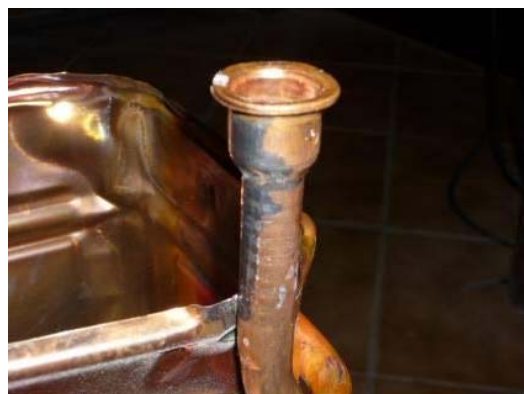


## **Změna provedení přípoje studené vody na výměnících průtokových ohřivačů**

**Platné pro všechny průtokové ohřivače WR... nebo WRD...**

### **Popis:**

Za účelem standardizace výroby přípojů studené vody na tepelných výměnících průtokových ohřivačů je od FD001 původně mechanicky tvarovaný přípoj (Obr.1) nahrazen připájeným mosazným přípojem (Obr.2).



Obr.1 Připojení na náhradním dílu -  
Výměník s  $FD \leq 992$



Obr.2 Mosazný přípoj na náhradním  
dílu - Výměník s  $FD > 992$

### **Náhradní díly:**

Tepelné výměníky jsou se staršími kompatibilní. Současně používaná objednávací čísla nebudou změněna (8 705 406 384 0, 8 705 406 385 0, 8 705 406 386 0).

Zásoby předchozích výměníků mohou být využity a spotřebovány.

**V případě dotazů se můžete obracet na naše technické oddělení.**

S přátelským pozdravem

**Pavel Kvasnička**  
Technické oddělení