

Presse-Information

Oktober 2019

Seite 1 von 6

Einfach komfortable Wärmelösungen

Die neuen Wohnungsstationen Flow 7000 und Flow 8000 von Bosch für Neubau und Modernisierung

- ▶ Flow 7000: platzsparende Unterputzinstallation im Neubau
- ▶ Flow 8000: elektronische Regelung für konstante Wassertemperaturen
- ▶ Einfach robust durch edelstahlgelöteten Plattenwärmeübertrager

Mit den neuen Wohnungsstationen bietet Bosch ganzheitliche Wärmelösungen. Der Trend zum Neubau von Mehrfamilienhäusern wächst seit 2011 beständig. Hier eignet sich insbesondere die neue Wohnungsstation Flow 7000, da sie mit ihrer geringen Einbautiefe eine platzsparende Unterputzinstallation ermöglicht. Auch für die Modernisierung des Eigenheims bietet Bosch die passende Lösung. Denn die Flow 8000 sorgt mit ihrer elektronischen Regelung für konstante Wassertemperaturen und eignet sich vor allem für den Austausch alter Gas-Heizwertgeräte.

Für hygienisch einwandfreies Trinkwasser

Die Wohnungsstationen Flow 7000 und Flow 8000 von Bosch erzeugen hygienisch einwandfreies Wasser im Durchflussprinzip: Durch die Systemtrennung von Frischwasser- und Heizkreislauf über den Plattenwärmeübertrager kann das Trinkwasser nach Bedarf bereitgestellt werden. So muss das Wasser nicht über Stunden in einem Tank warmgehalten werden und ist immer frisch. Damit erfüllen die Wohnungsstationen Flow 7000 und Flow 8000 von Bosch höchste Hygiene-Anforderungen und minimieren das Risiko von Legionellen deutlich.

Flow 7000 – kompakte Abmessungen für Unterputzmontage

Mit ihren kompakten Abmessungen und einer geringen Einbautiefe von nur 150 Millimetern ist die neue Flow 7000 von Bosch besonders für die Unterputzmontage geeignet. Die Wohnungsstation überzeugt

mit 34 Kilowatt Warmwasserleistung sowie sechs Kilowatt Heizleistung und ist damit die ideale Lösung für Wohnungen im Geschosswohnungs-Neubau.

Flow 8000 – hoher Warmwasserkomfort und modernes Design

Die Wohnungsstation Flow 8000 verfügt über eine elektronische Regelung und sorgt damit für sofort zur Verfügung stehendes warmes Wasser mit konstanter Temperatur. Die Elektronik ermöglicht auch einen automatischen hydraulischen Abgleich. Damit lässt sich die Wohnungsstation durch den Fachmann schnell und mühelos installieren. Für die Modernisierung von Wohnungen in Mehrfamilienhäusern als auch von Ein- und Zweifamilienhäusern ist die Flow 8000 von Bosch als Aufputzvariante in modernem Design verfügbar. Mit ihrer weißen Glasfront fügt sie sich dabei elegant in die Wohnsituation ein. Neben der einfachen Installation bietet die neue Wohnungsstation dank der Integration in die bekannte Reglerwelt von Bosch einen hohen Bedienkomfort. Damit ermöglicht sie beispielsweise in Verbindung mit dem Regler CW100 oder dem Systemregler CW400 auch eine außentemperaturgeführte Steuerung und lässt sich so einfach wie ein Heizgerät von Bosch bedienen. Die Flow 8000 gibt es für Warmwasser in zwei Leistungsgrößen: als 35-Kilowatt- und 50-Kilowatt-Gerät. Beide Varianten erreichen eine Heizleistung von bis zu 15 Kilowatt. Dank ihrer gut isolierenden EPP-Dämmung reduziert die Flow 8000 Wärmeverluste auf ein Minimum.

Bosch bietet sowohl für den Neubau als auch die Modernisierung ein umfassendes Angebot: Von der Planung des zentralen Heizsystems über Brennwertgeräte, Wärmepumpen und Solaranlagen bis hin zur einfachen Regelung und smarten Vernetzung im gesamten Haus – Bosch ermöglicht effiziente Lösungen aus einer Hand.



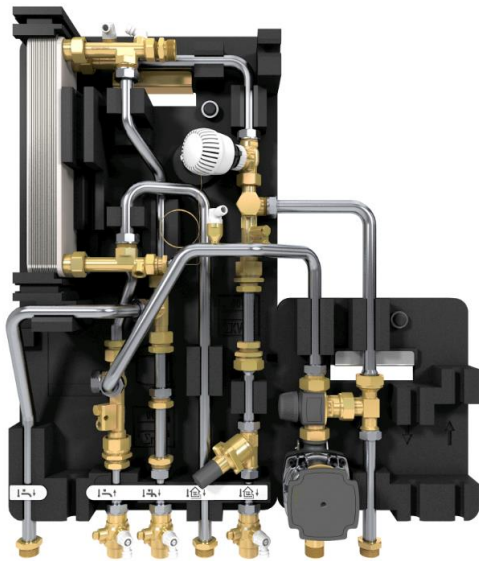
Bosch Pressebild 01

Mit ihren kompakten Abmessungen und einer geringen Einbautiefe von nur 150 Millimetern ist die neue Flow 7000 von Bosch besonders für die Unterputzmontage geeignet. (Quelle: Bosch)



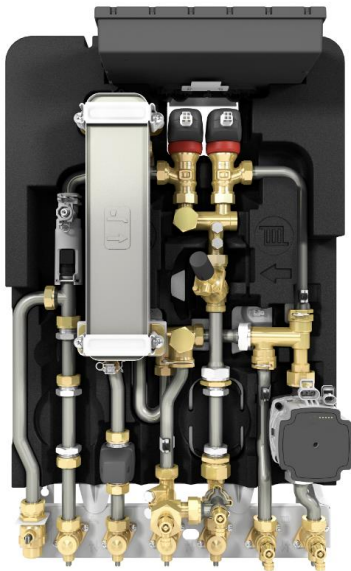
Bosch Pressebild 02

Für die Modernisierung von Wohnungen in Mehrfamilienhäusern als auch von Ein- und Zweifamilienhäusern ist die neue Flow 8000 von Bosch als Aufputzvariante in modernem Design verfügbar. Mit ihrer weißen Glasfront fügt sie sich dabei elegant in die Wohnsituation ein. (Quelle: Bosch)



Bosch Pressebild 03

Die neue Wohnungsstation Flow 7000 überzeugt mit 34 Kilowatt Warmwasserleistung sowie sechs Kilowatt Heizleistung und ist damit die ideale Lösung für Wohnungen im Geschosswohnungs-Neubau. (Quelle: Bosch)



Bosch Pressebild 04

Eine elektronische Regelung sorgt bei der Wohnungsstationen Flow 8000 für konstante Warmwassertemperaturen und damit höchsten Komfort. (Quelle: Bosch)

Nachfolgende Informationen erleichtern Ihnen die Veröffentlichung dieser Presseinformation auf Ihren Online- und Social-Media-Kanälen. Nutzen Sie die Texte zur Suchmaschinenoptimierung Ihrer Webseiten, für Ihre E-Mail-Newsletter oder um Ihre Leserschaft via Facebook und Twitter zu erreichen.

Suchmaschinenoptimierung (SEO)

Meta-Description

Die neuen Wohnungsstationen Flow 7000 und Flow 8000 von Bosch sorgen für eine dezentrale Warmwasserbereitung und effiziente Wärmeverteilung in Mehrfamilienhäusern. Mit dem edelstahlgelöteten Plattenwärmeübertrager sind die Wohnungsstationen standardmäßig für nahezu alle Wasserqualitäten vorbereitet und dadurch besonders robust und flexibel.

Tags/Schlüsselwörter

Bosch; Flow 8000; Flow 7000; Vernetzung; Wohnungsstation; Entwicklung; Dezentrale Warmwasserbereitung; edelstahlgelötet; Plattenwärmeübertrager; Durchflussprinzip

Social Media / Newsletter-Vorspann

Facebook

Die neuen Wohnungsstationen Flow 7000 und Flow 8000 von Bosch – für eine effiziente Wärmeverteilung in Mehrfamilienhäusern und gleichzeitig robust und flexibel für nahezu alle Wasserqualitäten:
<Link>

Twitter

Die neuen #Wohnungsstationen Flow 7000 und Flow 8000 von #Bosch – für eine effiziente Wärmeverteilung in Mehrfamilienhäusern und gleichzeitig robust und flexibel für nahezu alle Wasserqualitäten:
<Link> #Boscheinfachheizen #ZukunftThermotechnik

Bosch bietet intuitiv-einfache Heiztechniklösungen – auch für das vernetzte Zuhause. Dazu gehören effiziente, ressourcenschonende und zukunftsorientierte Heizungs- und Warmwasserlösungen wie Gas- und Öl-Brennwert-Geräte, Solarthermie-Anlagen oder Wärmepumpen-Lösungen. Die Produkte überzeugen durch eine konsequente Einfachheit bei Planung, Installation und Betrieb sowie durch ein klares und einzigartiges Design.

*Mehr Informationen sowie Presstext und Bildmaterial zum Download stehen im Internet unter **www.bosch-einfach-heizen.de** bereit.*