

# Presse-Information

## **Großes Einsatzspektrum**

Junkers bringt zwei neue modulierende Luftwärmepumpen auf den Markt

Oktober 2015

PI 042-15

Seite 1 von 6

Von Junkers sind ab sofort zwei neue modulierende Luft-/Wasser-Wärmepumpen für Einfamilienhäuser erhältlich: Die Supraeco SAO-2 HT spielt ihre Stärken insbesondere bei extrem niedrigen Außentemperaturen aus. Zudem bietet Junkers bei der Split-Wärmepumpe Supraeco SAS-2 nun mehr Leistungsgrößen und Varianten im Vergleich zum Vorgängermodell.

## **Ein Ass (nicht nur) bei Kälte**

Die Supraeco SAO-2 HT ist eine Luft-/Wasser-Wärmepumpe mit modulierender Außeneinheit. Dank eines drehzahlgeregelten Verdichters stellt sie immer nur so viel Wärme bereit, wie gerade angefordert wird. Diese Invertertechnik macht die Wärmepumpe besonders effizient: Die Supraeco SAO-2 HT erreicht einen Seasonal Coefficient of Performance (SCOP) von bis zu 3,6. Sie ist in zwei Leistungsgrößen mit acht und 15 Kilowatt Nennwärmeleistung erhältlich. (Die Angaben beziehen sich auf das durchschnittliche Klima nach der Ökodesign-Richtlinie und eine Vorlauftemperatur von 55 Grad Celsius.)

Mit der Supraeco SAO-2 HT bringt Junkers eine Variante der 2014 eingeführten Supraeco SAO-2 auf den Markt, die ihre Stärken insbesondere bei extrem kalter Witterung ausspielt: Auch bei Außentemperaturen unter -15 Grad Celsius erreicht das HT-Gerät ohne elektrischen Zuheizung Vorlauftemperaturen bis zu 58 Grad Celsius. Dadurch ist ihr Einsatz auch in Kombination mit einer Wärmeverteilung über Radiatoren möglich – optimal also für die Modernisierung.

Die hohen Vorlauftemperaturen sorgen auch für einen höheren Warmwasserkomfort. Die Außeneinheit enthält den Kältemittelkreislauf mit Verdampfer, Verdichter und Verflüssiger. Ins Haus verläuft nur der Heizungs-Vor- und Rücklauf. Dies erleichtert dem Installateur die Montage erheblich.

Die Supraeco SAO-2 HT ist dank eines übersichtlichen Displays einfach und komfortabel zu bedienen. Hausbesitzer und Bewohner können auch zum Smartphone oder Tablet greifen und die Wärmepumpe ganz intuitiv mit der App Junkers Home fernsteuern.

### **Vier Kombinationsmöglichkeiten**

Vier vorkonfigurierte Inneneinheiten bieten für jede Anwendung die passende Lösung. Alle vier Varianten sind platzsparend und flexibel anzubringen oder aufzustellen. Die wandhängende Inneneinheit für den Neubau (ACE) ist mit einem elektrischen Zuheizer ausgestattet, der bei Bedarf die Wärme- und Warmwasserversorgung sicherstellt. Die wandhängende Inneneinheit für die Modernisierung (ACB) ist für den bivalenten Betrieb ausgelegt und lässt sich mit einem bestehenden Heizgerät kombinieren. Das bodenstehende Kompaktmodul mit integriertem Edelstahl-Warmwasserspeicher eignet sich optional für die Kombination mit einer Solaranlage (ACM beziehungsweise ACM-solar).

### **Split-Wärmepumpe bis zu 20 Prozent effizienter**

Auch die Split-Luftwärmepumpe Supraeco SAS-2 bietet Junkers ab sofort mit vier vorkonfigurierten Inneneinheiten. Diese lassen sich besonders schnell und einfach installieren, und Fachleute sparen von Anfang an Zeit. Zusätzlich zu den beiden wandhängenden Inneneinheiten ASE für den Neubau und ASB für die Modernisierung sind nun auch für die Split-Wärmepumpe zwei bodenstehende Kompaktmodule erhältlich. Die Inneneinheit ASM mit integriertem 190-Liter-Warmwasserspeicher und Neun-Kilowatt-Zuheizer ist die optimale Lösung für Heizung und Warmwasserbereitung in

einem Neubau. Die Inneneinheit ASMS mit 184-Liter-Solar-Warmwasserspeicher eignet sich für die Kombination mit einer Solarthermie-Anlage von Junkers zur Warmwasserbereitung. Dank der beiden Kompaktmodule lässt sich die Wärmepumpe auch dann nutzen, wenn im Haus nur wenig Platz zur Verfügung ist. Diese Inneneinheiten sind vorkonfiguriert und dadurch besonders schnell und einfach zu installieren. Damit können Junkers Partner viel Zeit sparen.

Die Supraeco SAS-2 hat einen SCOP von bis zu 3,1. Durch eine verbesserte Inverter-Technologie konnte Junkers die Effizienz im Vergleich zum Vorgängermodell um bis zu 20 Prozent steigern. Die Supraeco SAS-2 bietet eine günstige Alternative zu anderen Wärmepumpenlösungen und ist deshalb besonders für den Einstieg in die Wärmepumpentechnologie geeignet. Die Außeneinheit gibt es in fünf Größen mit vier, fünf, sechs, neun und zehn Kilowatt Nennwärmeleistung. (Die Angaben beziehen sich auf das durchschnittliche Klima nach der Ökodesign-Richtlinie und eine Vorlauftemperatur von 55 Grad Celsius.)

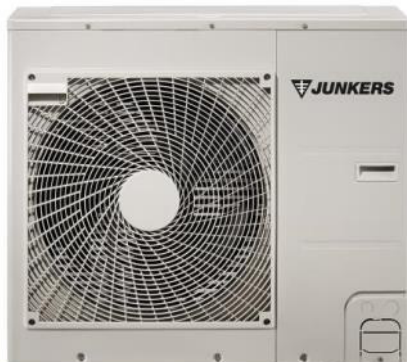
Das Video zeigt die Junkers Supraeco SAO-2 HT und Supraeco SAS-2 im Vergleich.





### **Junkers Pressebild**

Die Supraeco SAO-2 HT von Junkers ist eine Luft-/Wasser-Wärmepumpe mit modulierender Außeneinheit. Sie kann Gebäude mit Wärmeverteilung über Heizkörper auch bei extrem niedrigen Außentemperaturen noch effizient beheizen. (Quelle: Junkers)



### **Junkers Pressebild**

Die Außeneinheit der Supraeco SAS-2 von Junkers ist effizienter und lässt sich mit mehr Inneneinheiten kombinieren als ihr Vorgänger. (Quelle: Junkers)



### **Junkers Pressebild**

Bei den neuen Luftwärmepumpen von Junkers kann der Betreiber zwischen jeweils vier verschiedenen Inneneinheiten wählen. Die Einheiten ACE/ASE und ACB/ASB sind wandhängend (links im Bild), die Einheiten ACM/ASM und ACM-solar/ASMS sind bodenstehende Kompaktlösungen mit integriertem Warmwasserspeicher. (Quelle: Junkers)

Junkers, Bosch-Gruppe, bietet intuitiv-einfache Heiztechniklösungen – auch für das vernetzte Zuhause. Dazu gehören effiziente, ressourcenschonende und zukunftsorientierte Heizungs- und Warmwasserlösungen wie Gas- und Öl-Brennwert-Geräte, Solarthermie-Anlagen oder Wärmepumpen-Lösungen. Die Produkte überzeugen durch eine konsequente Einfachheit bei Planung, Installation und Betrieb sowie durch ein klares und einzigartiges Design.

Mehr Informationen im Internet unter [www.junkers.com](http://www.junkers.com).

Die Bosch-Gruppe ist ein international führendes Technologie- und Dienstleistungsunternehmen mit weltweit rund 360 000 Mitarbeitern (Stand: 01.04.2015). Sie erwirtschaftete im Geschäftsjahr 2014 einen Umsatz von 49 Milliarden Euro\*. Die Aktivitäten gliedern sich in die vier Unternehmensbereiche Mobility Solutions, Industrial Technology, Consumer Goods sowie Energy and Building Technology. Die Bosch-Gruppe umfasst die Robert Bosch GmbH und ihre rund 440 Tochter- und Regionalgesellschaften in rund 60 Ländern. Inklusiv Handels- und Dienstleistungspartnern ist Bosch in rund 150 Ländern vertreten. Dieser weltweite Entwicklungs-, Fertigungs- und Vertriebsverbund ist die Voraussetzung für weiteres Wachstum. Im Jahr 2014 meldete Bosch weltweit rund 4 600 Patente an. Strategisches Ziel der Bosch-Gruppe sind Lösungen für das vernetzte Leben. Mit innovativen und begeisternden Produkten und Dienstleistungen verbessert Bosch weltweit die Lebensqualität der Menschen. Bosch bietet „Technik fürs Leben“.

Mehr Informationen unter [www.bosch.com](http://www.bosch.com), [www.bosch-presse.de](http://www.bosch-presse.de), <http://twitter.com/BoschPresse>.

\*Im Umsatzausweis 2014 sind die zwischenzeitlich komplett übernommenen bisherigen Gemeinschaftsunternehmen BSH Bosch und Siemens Hausgeräte GmbH (heute: BSH Hausgeräte GmbH) und ZF Lenksysteme GmbH (heute: Robert Bosch Automotive Steering GmbH) nicht enthalten.

Presstext und Bildmaterial stehen auf [www.junkers.com](http://www.junkers.com) zum Download bereit.

Für Leseranfragen/Herstellerverzeichnisse:

**Junkers**, Bosch Thermotechnik GmbH, Junkers Deutschland,  
Info-Dienst, Postfach 13 09, 73243 Wernau, [junkers.infodienst@de.bosch.com](mailto:junkers.infodienst@de.bosch.com)  
Tel. (0 18 06) 33 73 33\*\*, Fax (0 18 03) 33 73 32\*\*, [www.junkers.com](http://www.junkers.com)

\*\* = aus dem deutschen Festnetz 0,20 €/ Gespräch, aus nationalen Mobilfunknetzen max. 0,60 €/ Gespräch