



BOSCH

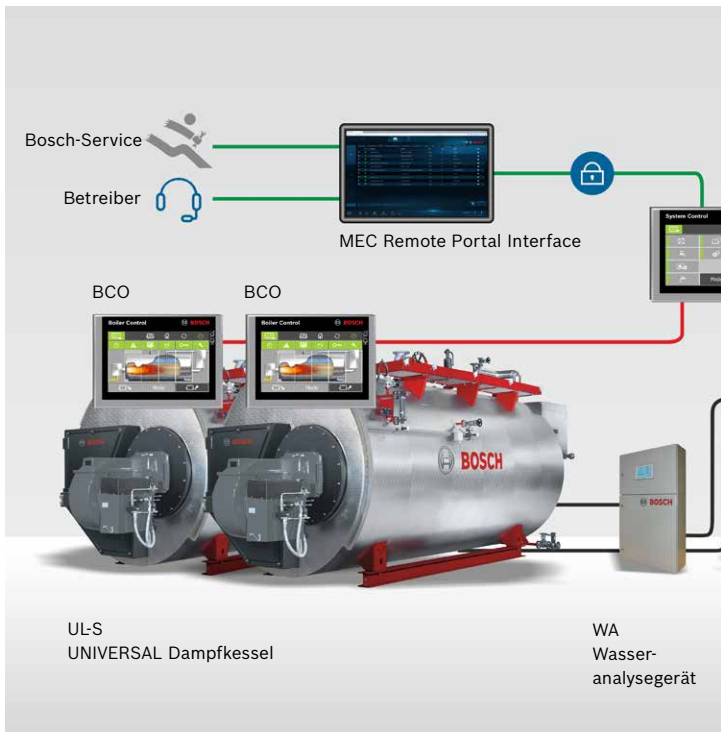
Technik fürs Leben



Kesseltechnik

www.bosch-industrial.com

mit System

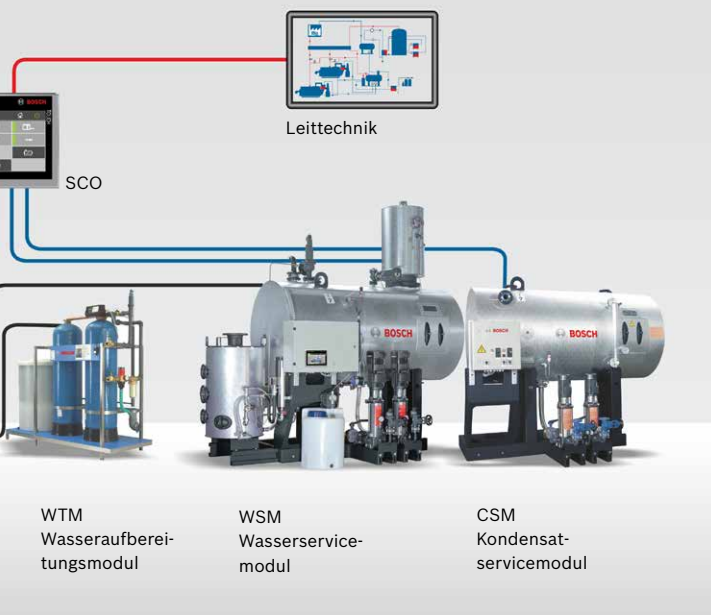


Kompetenz und Vertrauen

Bosch Industriekessel ist weltweit renommierter Spezialist für Kesselsysteme aller Größen und Leistungsklassen.

Seit unserer Gründung im Jahr 1865 haben wir uns auf den industriellen Kesselbau spezialisiert und uns so umfangreiches Spezial-Know-how erworben. Dabei sind Innovationsstärke, Qualitätsbewusstsein und Effizienz die Maßstäbe für unser Produktprogramm und unsere Serviceleistungen.

Mehr als 100 000 gelieferte Kesselsysteme in über 140 Ländern sind ein deutlicher Beleg für die hohe Qualität und die Zuverlässigkeit unserer Industriekessel. Sie finden unsere Anlagen praktisch in jedem Industriezweig – unter anderem auch in der Getränke-, Lebensmittel-, Bau-, Chemie-, Textil- und Papierbranche. Global Player wie Coca Cola, BASF, Siemens, Ytong, Heineken, Nestle oder Esso vertrauen ebenso auf unsere innovativen Dampf- und Heißwasserkesselanlagen wie der lokale Produzent von nebenan.



Modulare Qualität

Eine auf Ihre Erfordernisse zugeschnittene Kesselanlage ist ein Grundstein, um die Wettbewerbsfähigkeit Ihres Unternehmens nachhaltig zu sichern.

Wir bieten Ihnen dazu modulare und durchgängige Lösungen über unser komplettes Kessel-Lieferprogramm. Dimensionierung und Ausstattung der Produkte erfolgen kundenspezifisch mit vielfältigen Optionen und Variationsmöglichkeiten. Durch die hohe Ausführungsqualität ist eine einfache, beanstandungslose Abnahme gewährleistet.

Alle Kesselanlagen können mit intuitiven Touchscreen-Steuerungen ausgestattet werden. Die schlüssige Bedienlogik mit integrierten Schutzfunktionen garantiert einen vollautomatischen Betrieb der Kesselanlagen. Leistungsfähige Bussystemtechnik sorgt für die intelligente Vernetzung der einzelnen Module und ermöglicht eine einfache Einbindung übergeordneter Leitsysteme. So sind etwa die Steuerungssysteme unserer Anlagen für die Nutzung unseres kostengünstigen Teleservices bereits vorbereitet.

Für Sie machen wir auch beim Service Dampf

Unser Kundendienst steht Ihnen rund um die Uhr an jedem Tag des Jahres zur Verfügung. Durch ein engmaschiges Netz an Servicegebieten stellen wir kürzeste Reaktionszeiten sicher.

Neben Wartungen, Entstörungen und Reparaturen bieten wir Ihnen außerdem Unterstützung bei der regelmäßigen Überprüfung Ihrer Anlage. Sie wissen nicht, ob Ihre Anlage noch auf dem neuesten Stand der Technik ist und effizient arbeitet? Auch hier unterstützen wir Sie gerne, analysieren Ihre Anlage und modernisieren sie bei Bedarf.

Service-Hotline Deutschland/International:

+49 180 5667468*

Service-Hotline Österreich:

+43 810 810300**

Zuverlässige Ersatzteilversorgung

Ersatzteile sind auch nach vielen Jahren sofort ab Lager lieferbar. Auch außerhalb der Geschäftszeiten und an Sonn- und Feiertagen ist unsere Ersatzteil-Hotline besetzt.

Ersatzteil-Hotline Deutschland/International:

+49 180 5010540*

Weitere Informationen finden Sie in unserem Prospekt Serviceleistungen und unter www.bosch-industrial.com.

* 0,14 Euro/Min. aus dem deutschen Festnetz;
Mobilfunkhöchstpreis 0,42 Euro/Min.

** max. 0,10 Euro/Min. aus dem österreichischen Festnetz

Kosten für Anrufe aus den Mobilfunknetzen und internationale Verbindungen können abweichen.





Dampfkessel

Niederdruck-Sattdampf

Hochdruck-Sattdampf

Hochdruck-Heißdampf

Leistung von 175 bis 55 000 kg/h

Mit vier verschiedenen Großwasser-raumkesseln der Typenreihe UNIVERSAL, entweder als Einflammrohr- oder Zweiflammrohrkessel, bieten wir eine lückenlose Produktpalette für jeden Dampfbedarf. Ein optional integrierter vierter Rauchrohrzug ermöglicht die Abwärmenutzung aus vorgelagerten Prozessen.



Heißwasserkessel

Niederdruck-Heißwasser

Hochdruck-Heißwasser

Leistung von 650 bis 38 000 kW

Warm- und Heißwasser für energiesparende Gebäudeheizungen in der Industrie, für Bürohäuser und Wohnanlagen. Für Grundlast und Spitzenlast von Nah- und Fernwärmekraftwerken. Für gewerbliche und industrielle Prozesswärmeerzeugung. Ein optional integrierter vierter Rauchrohrzug ermöglicht die Abwärmenutzung aus vorgelagerten Prozessen



Kesselhauskomponenten

Module für Dampfkessel

Module für Heißwasserkessel

Module zur Kesselversorgung

Kesselhauskomponenten in Modultechnik als einbaufertige Funktionseinheiten runden das Lieferprogramm ab. Die Planung, Montage und Inbetriebnahme der Gesamtanlage wird wesentlich vereinfacht. Die hohe Ausführungsqualität gewährleistet einen langen, sicheren und effizienten Kesselbetrieb.

Bosch Industriekessel GmbH

Nürnberger Straße 73
91710 Gunzenhausen
Deutschland
Tel. +49 9831 56253
Fax +49 9831 5692253
vertrieb-de@bosch-industrial.com
Service-Hotline +49 180 5667468*
Ersatzteil-Hotline +49 180 5010540*

Bosch Industriekessel Austria GmbH

Haldenweg 7
5500 Bischofshofen
Österreich
Tel. +43 6462 2527300
Fax +43 6462 252766300
vertrieb-at@bosch-industrial.com
Service-Hotline +43 810 810300**
Ersatzteil-Hotline +49 180 5010540*

info@bosch-industrial.com
www.bosch-industrial.com
www.bosch-industrial.com/YouTube

* 0,14 Euro/Min. aus dem deutschen Festnetz;
Mobilfunkhöchstpreis 0,42 Euro/Min.

** max. 0,10 Euro/Min. aus dem österreichischen Festnetz

Kosten für Anrufe aus den Mobilfunknetzen und internationale Verbindungen können abweichen.