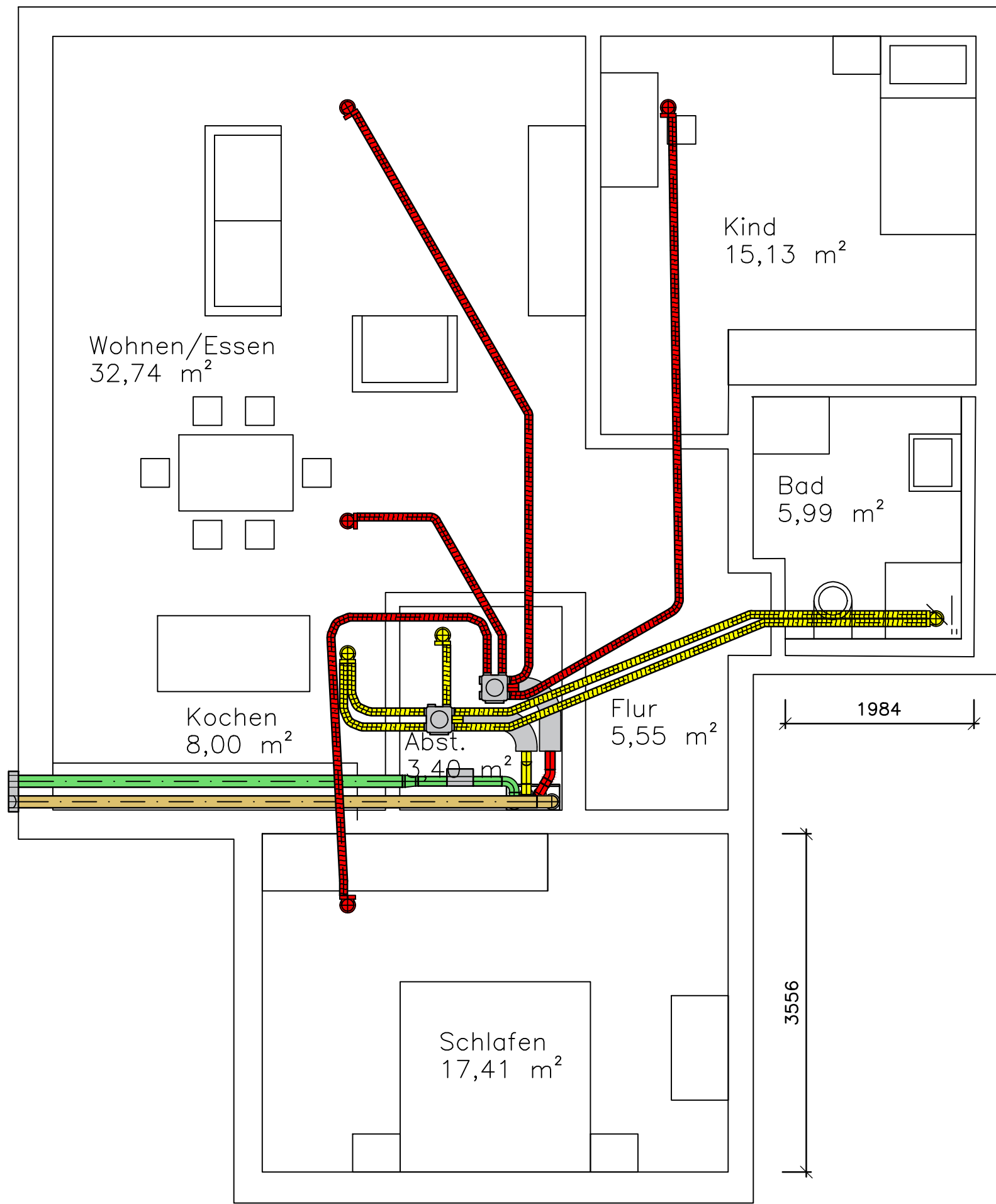


8134



3666

2732

3795

1984

3556

Wohnen/Essen
32,74 m²

Kind
15,13 m²

Bad
5,99 m²

Flur
5,55 m²

Kochen
8,00 m²

Abst.
3,40 m²

Schlafen
17,41 m²

3496

1295

1500

4899

Legende:

- Zuluft
- Abluft
- Außenluft
- Fortluft
- EPP-Kanalrohr DN125/
Rohr Metall DN100
- Rundrohr d=75mm
- Flachkanal 140x50mm
- Vent 4000 CC
- Schalldämpfer starr/
flexibel DN100
- Luftverteilkästen
- Verbinder FK-140
- Umlenkstück
RRU75-1/
FKU140-2
- Zu-/Abluftventil
Deckenmontage
- Zu-/Abluftventil
Wandmontage

Der Inhalt dieser Zeichnung ist ein Planungsvorschlag. Die Weitergabe an Dritte ist nur mit ausdrücklicher Genehmigung gestattet. Die enthaltenen Angaben beruhen ganz oder teilweise auf Annahmen und sind mit den baulichen Gegebenheiten vor Ort zu prüfen. Dies betrifft auch die Dimensionierung von Rohr- und Lüftungsleitungen sowie deren Komponenten.

73249 Wernau

Projekt **Neubau-Wohnung 88m²**

Planungsvorschlag Vent 4000 CC

Plan-Inhalt **Erdgeschoss**

| Auftrags-Nr. | Interne-Nr. | Maßstab | Datum | Bearbeiter |
|--------------|-------------|---------|------------|------------|
| 30012345 | 19000 | 1:50 | 09.01.2019 | NPR |

BOSCH Bosch Thermotechnik GmbH
Technik fürs Leben Postfach 13 09
73243 Wernau
Germany

HRV 2018