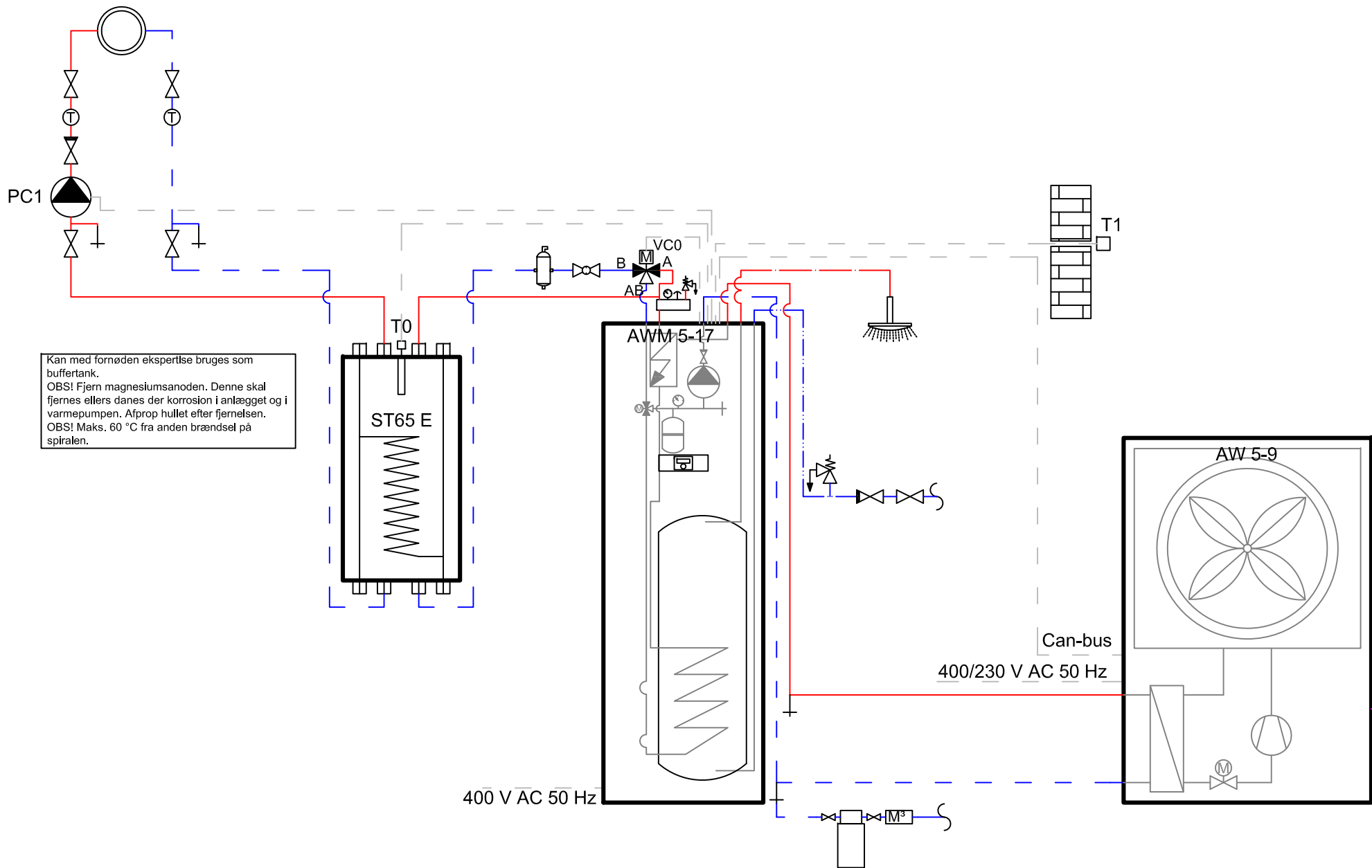
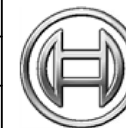


Ublandet, varmekreds



Dette diagram skal opfattes som princip, og er en ikke-bindende tilkendegivelse af et muligt hydraulisk kredsløb. Sikkerhedsforanstaltningerne skal udføres efter gældende normer og lokale regler.

| | | | |
|---------|--|-------|------------|
| Navn: | Bosch Compress 6000 AWM | | |
| Anlæg: | Compress 6000 AWM med ST65 som buffertank. | | |
| Author: | SDK/TT - TKS | Dato: | 13.12.2016 |



BOSCH