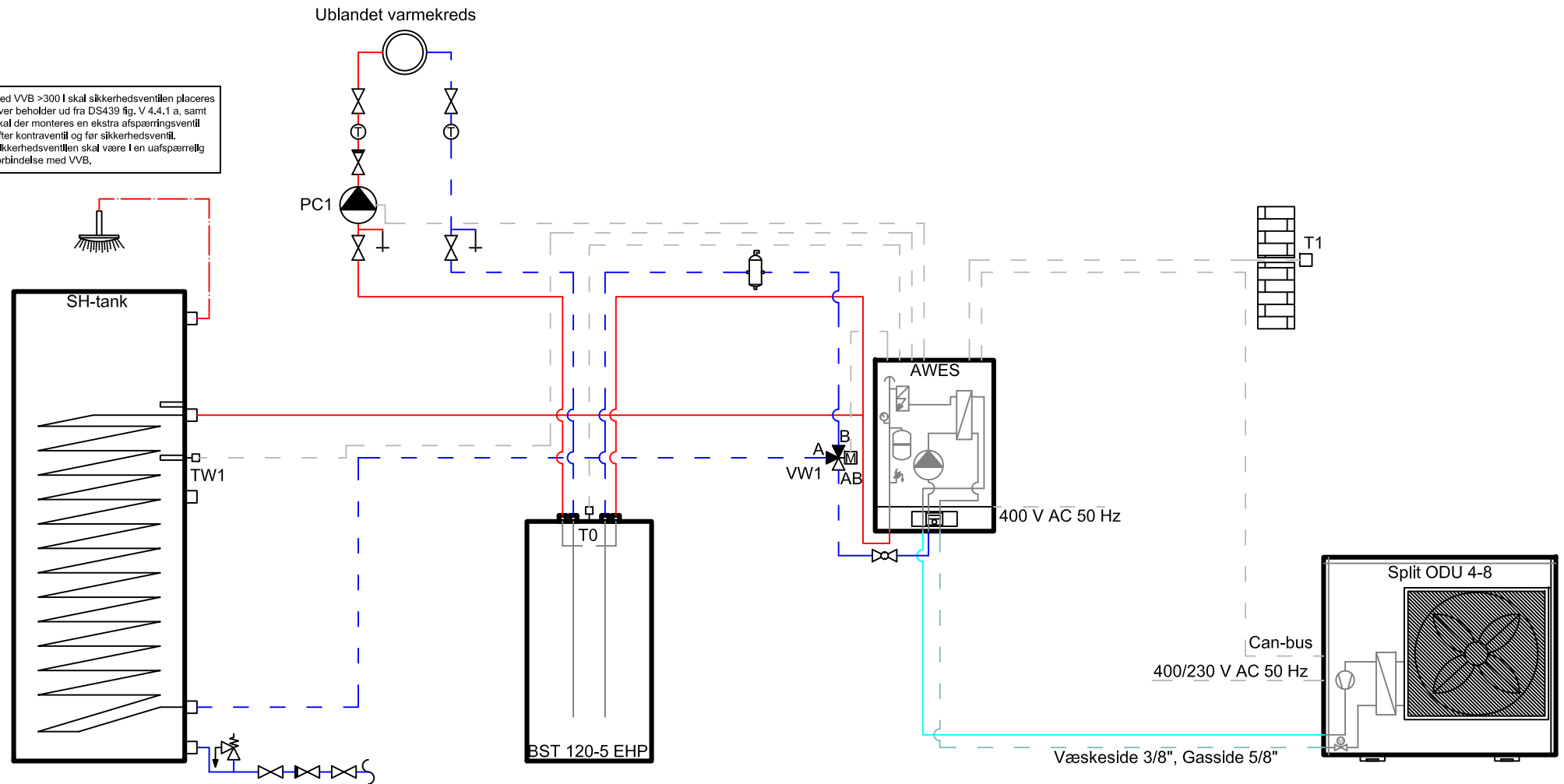


Ved VVB >300 l skal sikkerhedsventilen placeres over beholder ud fra DS439 fig. V 4.4.1 a, samt skal der monteres en ekstra afspærringsventil efter kontraventil og før sikkerhedsventil. Sikkerhedsventilen skal være i en uafspærrelig forbindelse med VVB.



Dette diagram skal opfattes som princip, og er en ikke-bindende tilkendegivelse af et muligt hydraulisk kredsløb. Sikkerhedsforanstaltningerne skal udføres efter gældende normer og lokale regler.

Navn:	Bosch Compress 3000 AWES		
Anlæg:	Compress 3000 AWES med buffertank		
Author:	SDK/TT - TKS	Dato:	08.03.2017



BOSCH