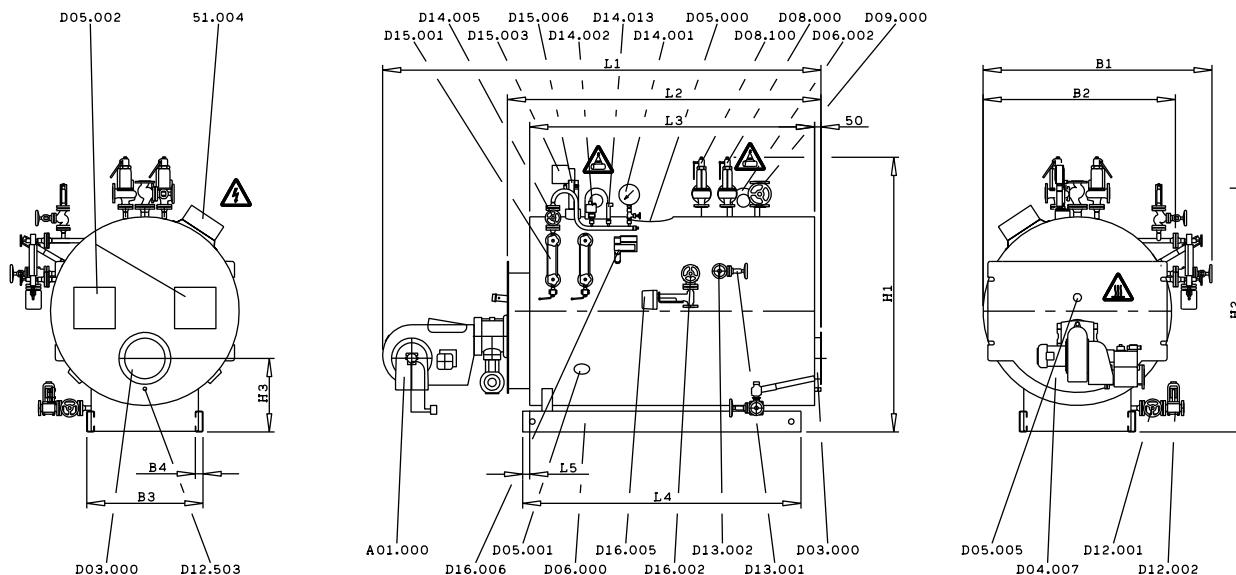


# UNIVERSAL caldaia a vapore U-ND

in tecnologia a tubo focolare e tubo di fumo

DA024

Edizione 1 (07/12)



51.004	morsetteria	D12.503	Collegamento per scarico acqua condensa fumi di scarico
A01.000	Brucciatore	D13.001	valvola di intercettazione acqua di alimentazione
D03.000	Connessione del condotto dei gas di scarico	D13.002	Valvola antiritorno acqua di alimentazione
D04.007	porta camera d'inversione	D14.001	Indicatore di pressione (con funzione test)
D05.001	Apertura d'ispezione lato acqua	D14.002	Limitatore di pressione
D05.002	Apertura d'ispezione lato gas di scarico	D14.005	Valvola di intercettazione
D05.005	Finestra per il controllo della fiamma	D14.013	trasduttore di pressione
D06.000	Telaio di base	D15.001	indicatore di livello 1
D06.002	Golfare di sollevamento		indicatore di livello 2 <b>opzione</b>
D08.000	Valvola di sicurezza contro la sovrappressione 1	D15.003	trasduttore di livello
D08.100	Valvola di sicurezza contro la sovrappressione 2 <b>opzione</b>	D15.006	limitatore di livello
D09.000	Valvola intercettazione vapore	D16.002	valvola intercettazione eliminazione sali <b>opzione</b>
D12.001	Valvola di chiusura per lo scarico	D16.005	valvola regolazione eliminazione sali <b>opzione</b>
D12.002	Valvola a chiusura rapida per sfangatura	D16.006	trasduttore di conducibilità <b>opzione</b>

Legenda



Attenzione, voltaggio pericoloso !



Dispositivi per il sollevamento possono essere applicati solo in questi punti



Avvertimento per superficie calda, ad esempio valvola non isolata



**UNIVERSAL caldaia a vapore U-ND**

in tecnologia a tubo focolare e tubo di fumo

**DA024**

Edizione 1 (07/12)

UNIVERSAL caldaia a vapore	Quote						
	L 1 [mm]	L 2 <sup>1)</sup> [mm]	L 3 [mm]	B 1 [mm]	B 2 <sup>1)</sup> [mm]	H 1 [mm]	H 2 <sup>1) 3)</sup> [mm]
U-ND 350	2181	1701	1495	1434	1217	1964	1572
U-ND 500	2828	1856	1650	1529	1312	2054	1666
U-ND 800	2928	1956	1715	1728	1511	2309	1850
U-ND 1250	3460	2436	2195	1703	1486	2449	1879
U-ND 2000	3860	2781	2490	1990	1773	2833	2102
U-ND 3200	4456	3171	2880	2220	2003	3188	2354

UNIVERSAL caldaia a vapore	Connessione per il condotto dei gas di scarico H 3 [mm]	Telaio di base			
		L 4 [mm]	L 5 [mm]	B 3 [mm]	B 4 [mm]
U-ND 350	502	1460	55	770	60
U-ND 500	555	1600	55	870	60
U-ND 800	553	1635	55	900	60
U-ND 1250	604	2105	55	900	60
U-ND 2000	587	2375	55	1060	60
U-ND 3200	623	2750	55	1105	80

- Per consigli e direttive riguardanti i requisiti del locale caldaie vedi Informazioni Tecniche TI024.
  - Le dimensioni sono realizzate per un isolamento standard di spessore 100 mm.
  - I componenti previsti dalla fornitura vengono specificati nella conferma d'ordine
  - per l'equipaggiamento e le dimensioni complete vedi la scheda tecnica riferita al progetto
  - Se le dimensioni o i pesi sono specificati nella scheda tecnica, si applicano le seguenti tolleranze: misure  $\pm 1\%$ ; peso di trasporto  $\pm 4\%$ ; peso massimo  $\pm 2\%$  (consultare anche le Informazioni tecniche TI024, capitolo Sistema di tubi)
  - Dimensionamento dell'apertura d'inserimento:
    - Altezza di posizionamento: aggiungere almeno 100 mm alla dimensione H1 o H2 (valvole montate / non montate)
    - Larghezza di posizionamento: aggiungere almeno 200 mm alla dimensione B1 o B2 (valvole montate / non montate)
  - Per i modelli di caldaia U-ND 2000 e U-ND 3200 è disponibile in versione opzionale un'estensione del mandrino per la valvola d'intercettazione vapore.
  - Nelle caldaie con una sovrappressione di protezione di 0,5 bar non è presente l'apertura d'ispezione (D05.000) sul lato vapore.
- 1) Dimensioni di trasporto ridotte quando sono stati rimossi valvole, bruciatore e scatola di derivazione. (senza canalina cavo; con canalina cavo + 75 mm a destra).
- 2) La misura L1 è una misura campione e dipende della marca del bruciatore, dal modello e della potenza di generazione del vapore effettiva.
- 3) La misura H1 può variare a seconda del produttore della valvola.