

MESSA IN SERVIZIO E REGOLAZIONE

1.0 Messa in funzione dell'apparecchio

La prima messa in e servizio dello scaldabagno istantaneo a gas deve essere eseguita da un tecnico autorizzato. Egli fornisce al cliente tutte le informazioni che sono necessarie per il funzionamento corretto dell'apparecchio.

1.1 Inserire le batterie

► Inserire le due batterie alcaline R20 da 1,5 V nel vano batterie (non comprese nella fornitura).

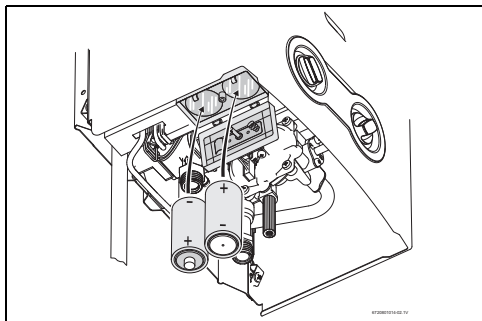


Fig. 1 Vano Batterie

1.2 Accensione e spegnimento

► Posizionare l'interruttore su ON per l'accensione oppure OFF per lo spegnimento.

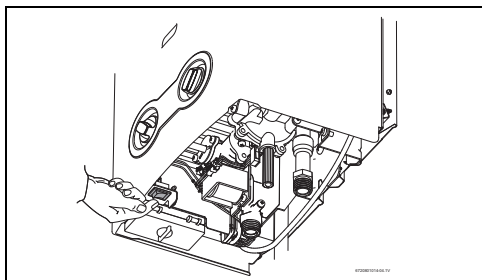


Fig. 2 Interruttore

1.3 Impostare la potenza termica

Per l'impostazione della potenza termica dell'apparecchio:

- Ruotando il selettore temperatura in senso antiorario, la temperatura dell'acqua si abbassa.

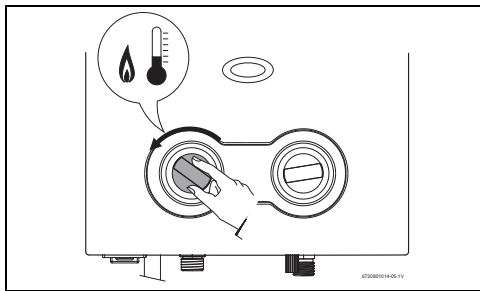


Fig. 3 Selettore temperatura

- Ruotando il selettore in senso orario si aumenta la temperatura dell'acqua e la potenza dell'apparecchio.

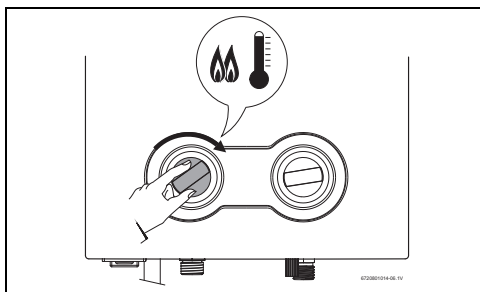


Fig. 4 Selettore temperatura

1.4 Impostare la portata d'acqua/la temperatura dell'acqua

- ▶ Girando in senso antiorario il selettore la portata d'acqua aumenta e diminuendo la temperatura.

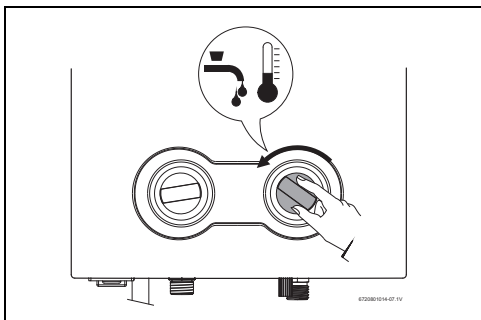


Fig. 5 Selettore portata acqua/temperatura

- ▶ Ruotando la manopola in senso orario, diminuisce la quantità d'acqua ed aumenta la temperatura.

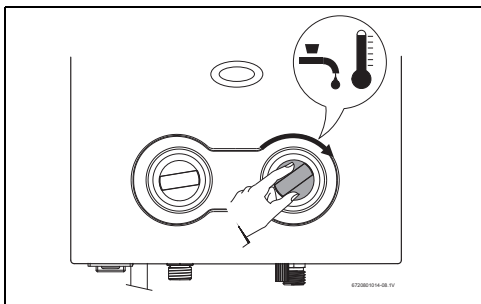


Fig. 6 Selettore portata acqua/temperatura

1.5 Regolazione del punto di accensione

- ▶ Girare completamente in senso orario il selettore di portata/temperatura (vedi 1.4).
- ▶ Aprire completamente il flusso caldo di un rubinetto/miscelatore (doccia o vasca) ed attendere l'accensione della fiamma dello scaldabagno.
- ▶ Successivamente, girare lentamente in senso antiorario (fig.5) fino al possibile spegnimento della fiamma oppure arrivare al fine corsa.
- ▶ Nel caso dello spegnimento della fiamma girare lentamente in senso orario (fig.6) il selettore portata/temperatura fino all'accensione dell'apparecchio e poi chiudere il rubinetto.
- ▶ Una volta fatta questa regolazione, regolare la temperatura desiderata (fig.3 e fig.4).

Nel caso di miscelatori:

- ▶ Una volta impostato l'apparecchio, nel caso di spegnimento di fiamma in miscelazione, ruotare il selettore portata/temperatura in senso orario fino all'accensione.

Nel caso di doppio rubinetto:

- ▶ Una volta impostato l'apparecchio, nel caso di spegnimento di fiamma aprendo il rubinetto d'acqua fredda, ruotare il selettore portata/temperatura in senso orario fino all'accensione.



La portata minima dell'acqua calda non può essere inferiore a 3 l/min.