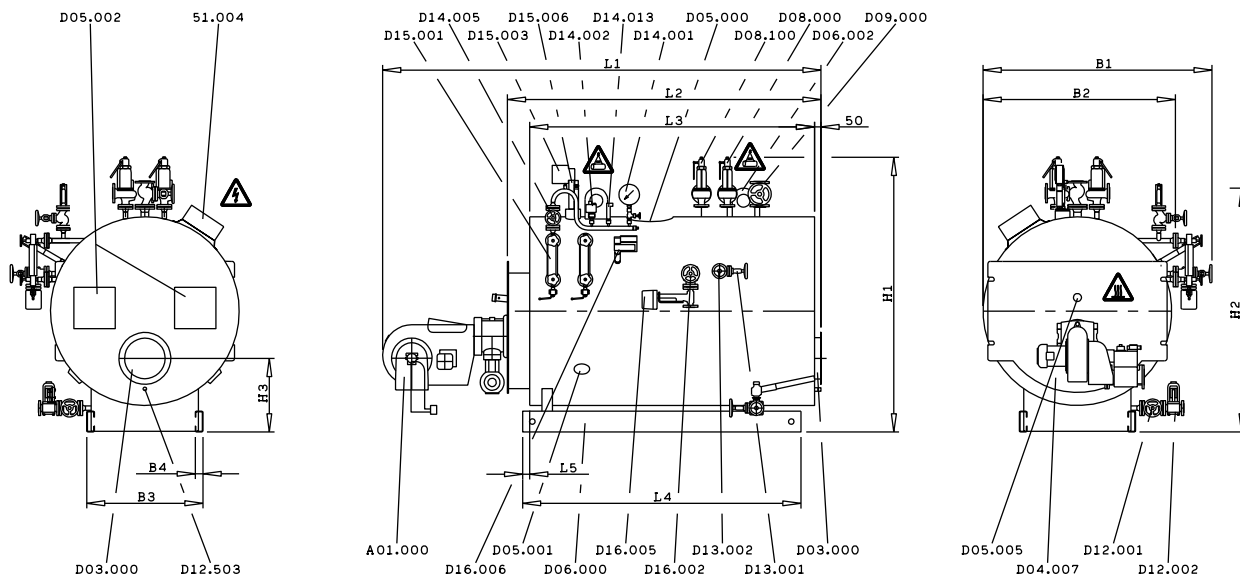


**UNIVERSAL Caldeira de vapor U-ND**

a tecnologia de tubos de fumos e tubos-fornalha

**DA024**

Versão 1 (07/12)



51.004	caixa de bornes	D12.503	Ligação para Escoamento Condensado de gases de escape
A01.000	Queimador	D13.001	Válvula de bloqueio da água de alimentação
D03.000	Tubuladura de saída do gás de escape	D13.002	Válvula de retenção de água de alimentação
D04.007	Porta da câmara de inversão	D14.001	Indicador de pressão (com Dispositivo de testagem)
D05.001	Acesso para inspeção na secção de água	D14.002	Limitador de pressão
D05.002	Acesso para inspeção na secção do gás de escape	D14.005	Válvula de bloqueio
D05.005	Vigia da chama	D14.013	Transdutor de pressão
D06.000	Base de apoio	D15.001	Indicador de nível 1
D06.002	Olhal de elevação		Indicador de nível 2 <b>opcional</b>
D08.000	Válvula de segurança 1	D15.003	Transdutor de nível
D08.100	Válvula de segurança 2 <b>opcional</b>	D15.006	Limitador de nível
D09.000	Válvula de bloqueio de vapor	D16.002	Válvula de bloqueio de dessalinização <b>opcional</b>
D12.001	Válvula de bloqueio de descarga	D16.005	Válvula de controlo de dessalinização <b>opcional</b>
D12.002	Válvula de purga de lamas de fecho rápido	D16.006	Transdutor de condutância <b>opcional</b>

Esclarecimento de símbolos



Aviso de perigo de tensão eléctrica



Os mecanismos de elevação devem ser fixados apenas nos pontos previstos



Aviso de superfície quente, por. ex válvulas sem isolamento



**UNIVERSAL Caldeira de vapor U-ND**

a tecnologia de tubos de fumos e tubos-fornalha

**DA024**

Versão 1 (07/12)

UNIVERSAL Caldeira de vapor	Dimensão(ões)						
	L 1 [mm]	L 2 <sup>1)</sup> [mm]	L 3 [mm]	B 1 [mm]	B 2 <sup>1)</sup> [mm]	H 1 [mm]	H 2 <sup>1) 3)</sup> [mm]
U-ND 350	2181	1701	1495	1434	1217	1964	1572
U-ND 500	2828	1856	1650	1529	1312	2054	1666
U-ND 800	2928	1956	1715	1728	1511	2309	1850
U-ND 1250	3460	2436	2195	1703	1486	2449	1879
U-ND 2000	3860	2781	2490	1990	1773	2833	2102
U-ND 3200	4456	3171	2880	2220	2003	3188	2354

UNIVERSAL Caldeira de vapor	Saída de gases de escape H 3 [mm]	Base de apoio			
		L 4 [mm]	L 5 [mm]	B 3 [mm]	B 4 [mm]
U-ND 350	502	1460	55	770	60
U-ND 500	555	1600	55	870	60
U-ND 800	553	1635	55	900	60
U-ND 1250	604	2105	55	900	60
U-ND 2000	587	2375	55	1060	60
U-ND 3200	623	2750	55	1105	80

- Para indicações relativas ao local de colocação da caldeira, vide Informação Técnica TI024.
  - As medidas foram concebidas para uma espessura de isolamento padrão de 100 mm.
  - O equipamento a fornecer encontra-se especificado na confirmação da encomenda.
  - Equipamento e dimensões integrais de acordo com a ficha técnica específica do projecto.
  - Desde que as indicações de medida ou peso se encontrem na ficha técnica vigoram as seguintes tolerâncias: indicações de medida  $\pm 1\%$ ; peso de transporte  $\pm 4\%$ ; peso máximo  $\pm 2\%$  (relativamente a isto, ver também Informação técnica TI024, capítulo Sistema de tubagens)
  - dimensionamento da abertura de acesso:
    - altura de acesso: aumento de pelo menos 100 mm relativamente à dimensão H1 ou H2 (componentes montados/não montados)
    - largura de acesso: aumento de pelo menos 200 mm relativamente à dimensão B1 ou B2 (componentes montados/não montados)
  - Para os tipos de caldeira U-ND 2000 e U-ND 3200 está opcionalmente disponível uma extensão de fuso para a válvula de bloqueio de vapor.
  - Em caldeiras com uma pressão de projecto de 0,5 bar, o acesso para inspecção do lado do vapor(D05.000) não é necessário.
- 1) Dimensões de transporte mínimas quando as válvulas, o queimador e a caixa de terminais se encontram desmontados. (sem conduto de cabos; com conduto de cabos + 75 mm lado direito).
- 2) A medida L1 é uma medida normativa e depende do fabrico do queimador, do tipo de construção, assim como do débito de vapor real.
- 3) A medida H1 pode variar dependendo do fabricante da válvula.