



**BOSCH**

Tehnika za življenje



Ni mogoče preprosteje!

**Tronic Heat 3500**

Električni kotel za  
centralno ogrevanje



# Preprosta namestitev, **preprosto brezhibno za vse vaše potrebe po ogrevanju in topli sanitarni vodi**

Preproste stvari naredijo življenje prijetnejše. Ob upoštevanju tega vodila je Bosch za vaš dom razvil električni kotel za centralno ogrevanje Tronic Heat 3500, ki udobno ogreva vaš življenjski prostor in po potrebi pripravlja toplo vodo. Preprosta namestitev in upravljanje. Njegova dodatna prednost – elegantna zasnova. Preprosto brezhiben: Tronic Heat 3500.

## **Preprosta rešitev za pripravo tople vode**

Stalna dobava toplotne energije in možnost priprave tople vode sta pomemben del sodobnega življenja. Tronic Heat 3500 na najpreprostejši način zadovolji vse vaše potrebe po ogrevanju bivalnega prostora in po pripravi tople vode, in to ob največjem mogočem udobju. Vse, kar potrebujete, je električni priključek. Kotli so dostopni v različnih verzijah – s toplotnim učinkom, ki sega od 4 do 24 kW. Idealen je za stanovanja in apartmaje ter brezhiben za enodružinske domove.

**Enako idealen je tako za projekte posodobitve ogrevalnega sistema kot tudi za opremljanje novih stanovanjskih prostorov**

Če bo v ogrevalnem sistemu električni kotel edini vir toplotne energije, je Tronic Heat 3500 z ekspanzijsko posodo in obtočno črpalko ErP, ki varčuje z električno energijo (EU/standardna črpalka (zunaj EU)), za vas najboljša izbira. Enako idealen je tako za projekte posodobitve ogrevalnega sistema kot tudi za opremljanje novih stanovanjskih prostorov.

## **Uživajte v prednostih, ki vam jih zagotavlja kakovost znane blagovne znamke**

Z izbiro Tronic Heat 3500 ste izbrali kotel, ki je izdelan iz najkakovostnejših materialov, dobite pa tudi brezhibno zaključno obdelavo in zanimivo sodobno oblikovanje. Na kratko: izbrali ste kakovosten električni kotel Bosch, ki ga

## **Tronic Heat 3500**



## **Pregled prednosti**

- ▶ Tronic Heat 3500 z ekspanzijsko posodo in standardno obtočno črpalko kot vir toplote ogrevalnega sistema
- ▶ Šest stopenj toplotnega učinka, od 4 do 24 kW
- ▶ Enostavna namestitev in vzdrževanje s prihrankom pri času
- ▶ Kompaktna velikost in majhna teža
- ▶ Moderen funkcionalen dizajn
- ▶ Enostaven in udoben koncept upravljanja kotla
- ▶ Pametna elektronika s samodiagnozo in pametnimi funkcijami, kot je Adaptive Control (prilagodljiva regulacija) za ogrevalni sistem (vremensko vodena regulacija je dostopna kot dodatna oprema)



#### Udobna rešitev za varčevanje z energijo:

##### Bosch Adaptive Control

Adaptive Control (prilagodljiva regulacija), ki jo je razvil Bosch, ponuja enake prednosti kot vremensko vodeni regulacijski sistem, z eno izjemo – ne potrebuje senzorja zunanje temperature. Ta funkcija je kot standardna integrirana v grelnike vode kotla Tronic 3500.

- ▶ Izjemno enostaven za uporabo
- ▶ Omogoča prihranek energije
- ▶ Uravnava toplotno moč kotla z nadzorom preko termostata ogrevanega prostora (na voljo kot dodatna oprema)

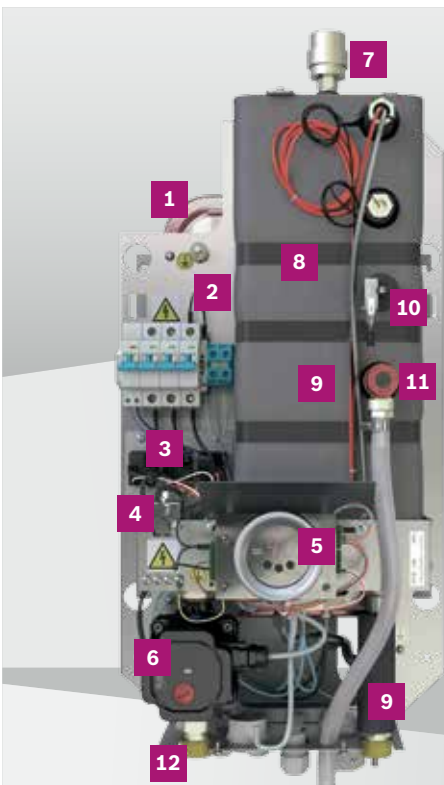
odlikujejo številne podrobnosti. Npr. ta električni kotel je tih skoraj kot šepet in med delovanjem komaj slišen. Vgrajena elektronika zagotavlja enako razporeditev toplotne energije v vseh radiatorjih. S tem se tudi doseže posebno dolga življenjska doba.

#### Pametna elektronika in visok dejavnik udobja

Intuitivni koncept upravljanja, ki je preprost za uporabo. Pregledna nadzorna plošča je nameščena na dostopnem mestu in opremljena z gumbi in LED ekranom. Preprosto za uporabo, saj vsako operacijo izvedete na preprost način.

#### Tehnologija, ki vam olajša vsakdanje življenje

Kotli Tronic Heat 3500 so lahki in sorazmerno kompaktni, kar bistveno olajša njihovo namestitev. Kotel je tako enostaven, da ga lahko kar sami ali pa s pomočjo profesionalnega inštalaterja obesite na zid in ga priključite v stensko vtičnico. Ko odvijete nekaj vijakov s sprednje plošče kotla, na prednji strani lahko dostopate do najpomembnejših komponent kotla. Tako je npr. omogočeno delo na obtočni črpalki, ne da bi odklopili elektroniko. Vzdrževanje teh električnih kotlov je prav tako preprosto. Zato lahko znatno privarčujete pri stroških servisnih del.



- 1 Ekspanzijska posoda na zadnji strani kotla
- 2 Osnovna šasija kotla
- 3 Releji
- 4 STB (termostat za blokiranje)
- 5 LED-zaslon elektronike
- 6 Obtočna črpalka kotla
- 7 Avtomatski odzračevalni ventil
- 8 Izmenjevalnik toplote s toplotno izolacijo
- 9 Cevi za vodo
- 10 Tlačno stikalo
- 11 Varnostni ventil
- 12 Priključek za vodo in električni priključek

# Tehnični podatki

<b>Tronic Heat 3500H</b>		<b>4kW</b>	<b>6kW</b>	<b>9kW</b>	<b>12kW</b>	<b>15kW</b>	<b>18kW</b>	<b>24kW</b>
Toplotni učinek	kW	3.96	5.94	8.91	11.88	14.85	17.82	23.76
Energijski razred		D	D	D	D	D	D	D
Napetost	VAC	1x230 3x400/230	1x230 3x400/230	1x230 3x400/230	1x230 3x400/230	3x400/230	3x400/230	3x400/230
Električna zaščita (vstopna zaščita)	IP	40	40	40	40	40	40	40
Maksimalni delovni tlak	bar	3	3	3	3	3	3	3
Minimalni delovni tlak	bar	0.5–0.6	0.5–0.6	0.5–0.6	0.5–0.6	0.5–0.6	0.5–0.6	0.5–0.6
Količina vode	l	3.7	3.7	3.7	3.7	6.4	6.4	6.4
Maksimalna temperatura dvižnega voda	°C	85	85	85	85	85	85	85
Širina	mm	330	330	330	330	416	416	416
Višina	mm	712	712	712	712	712	712	712
Globina	mm	273	273	273	273	273	273	273

Robert Bosch d.o.o.  
Kidričeva cesta 81  
4220 Škofja Loka

Tel.: 01/ 583 91 51  
[www.bosch-climate.si](http://www.bosch-climate.si)