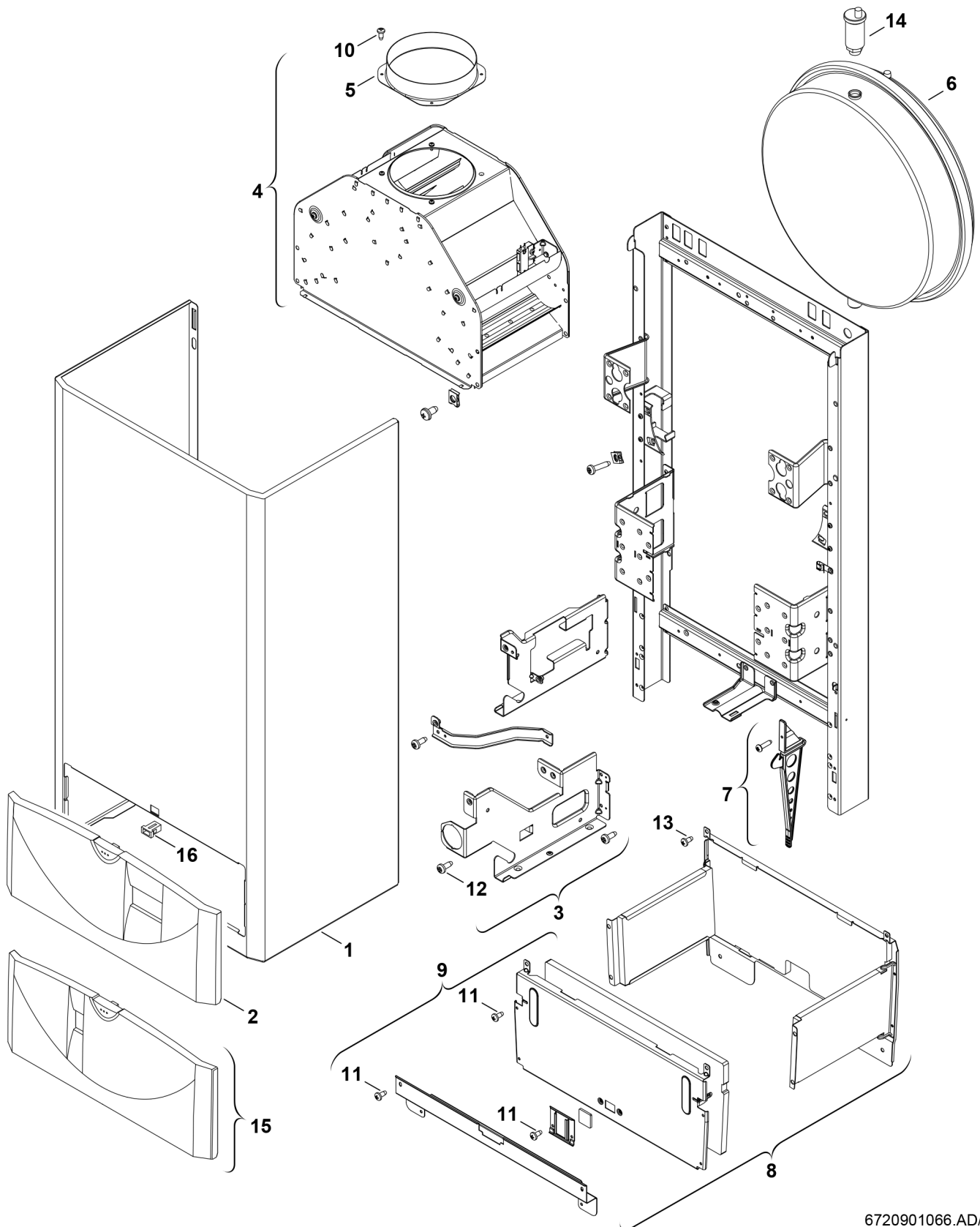


Explosionszeichnung



6720901066.AD/G

Ersatzteile

| Pos. | Bestellnummer | Bezeichnung | Anmerkung | Preisgruppe |
|------|-----------------|----------------------------------|-----------|-------------|
| 1 | 8 715 401 377 0 | Mantel weiß | | 42 |
| 2 | 8 715 506 614 0 | Klappe hellgrau | | 34 |
| 3 | 8 718 003 901 0 | Traversensatz | | 30 |
| 4 | 8 715 505 606 0 | Strömungssicherung | | 38 |
| 5 | 8 705 504 037 0 | Abgasstutzen Ø110 | | 12 |
| 6 | 8 715 407 168 0 | Ausdehnungsgefäß | | 43 |
| 7 | 8 710 506 210 0 | Verschlussatz | | 21 |
| 8 | 8 718 648 316 0 | Brennkammer | | 39 |
| 9 | 8 715 402 319 0 | Vorderwand | | 28 |
| 10 | 2 918 140 417 0 | Schraube DIN7981 3,9x9,5 (10x) | | 11 |
| 11 | 2 910 612 424 0 | Schraube DIN7981 4,2x9,5 (10x) | | 11 |
| 12 | 2 910 612 432 0 | Schraube 4,8x13 DIN7981 (10x) | | 15 |
| 13 | 2 910 619 454 0 | Schraube DIN 7981-ST6,3x13 (10x) | | 16 |
| 14 | 8 718 505 014 0 | Schnellentlüfter | | 24 |
| 16 | 8 713 204 017 0 | Verschluss (1x) | | 16 |