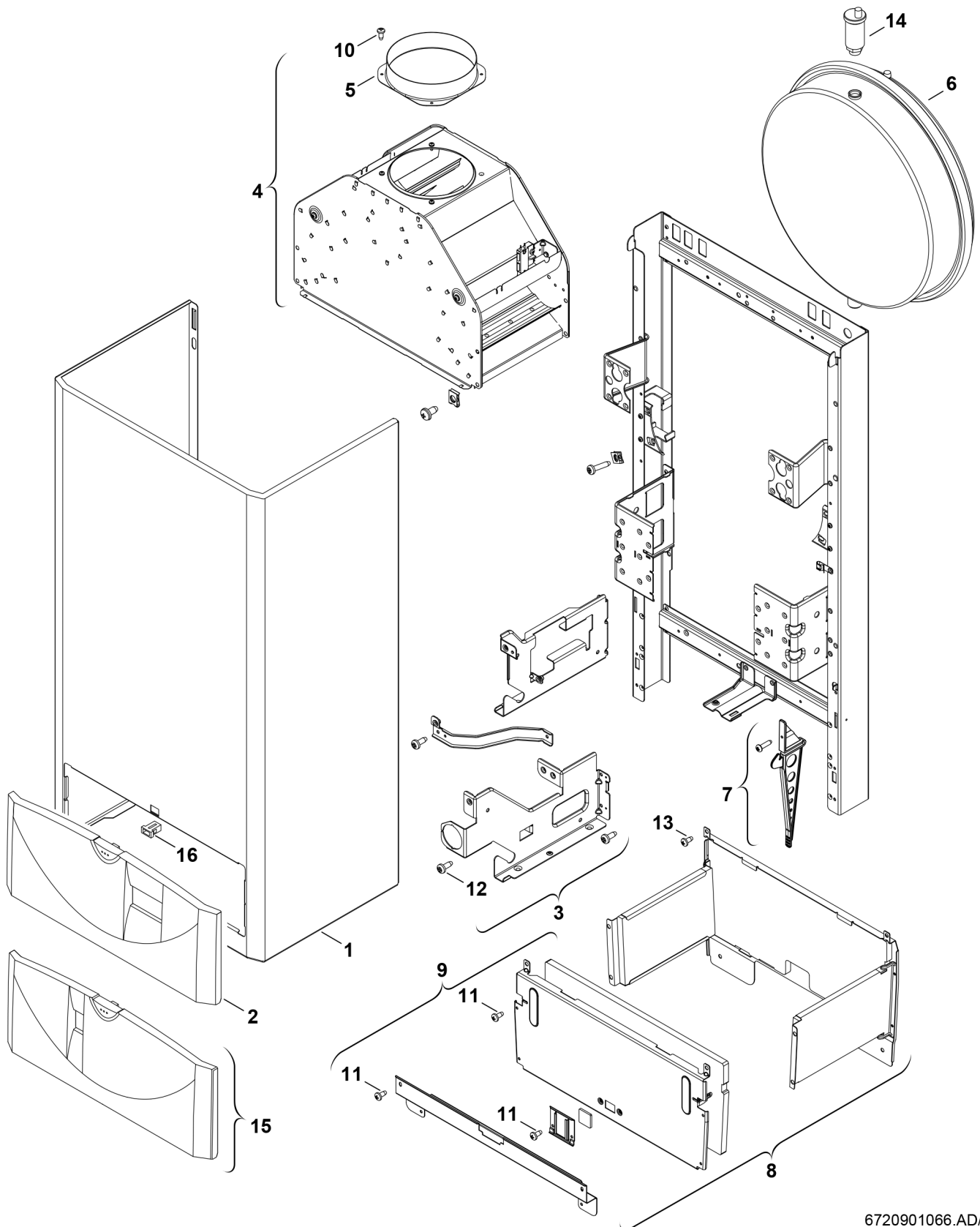


**Explosionszeichnung**



6720901066.AD/G

## Ersatzteile

Pos.	Bestellnummer	Bezeichnung	Anmerkung	Preisgruppe
1	8 715 401 377 0	Mantel weiß		42
2	8 715 506 614 0	Klappe hellgrau		34
3	8 718 003 901 0	Traversensatz		30
4	8 715 505 606 0	Strömungssicherung		38
5	8 705 504 037 0	Abgasstutzen Ø110		12
6	8 715 407 168 0	Ausdehnungsgefäß		43
7	8 710 506 210 0	Verschlussatz		21
8	8 718 648 316 0	Brennkammer		39
9	8 715 402 319 0	Vorderwand		28
10	2 918 140 417 0	Schraube DIN7981 3,9x9,5 (10x)		11
11	2 910 612 424 0	Schraube DIN7981 4,2x9,5 (10x)		11
12	2 910 612 432 0	Schraube 4,8x13 DIN7981 (10x)		15
13	2 910 619 454 0	Schraube DIN 7981-ST6,3x13 (10x)		16
14	8 718 505 014 0	Schnellentlüfter		24
16	8 713 204 017 0	Verschluss (1x)		16