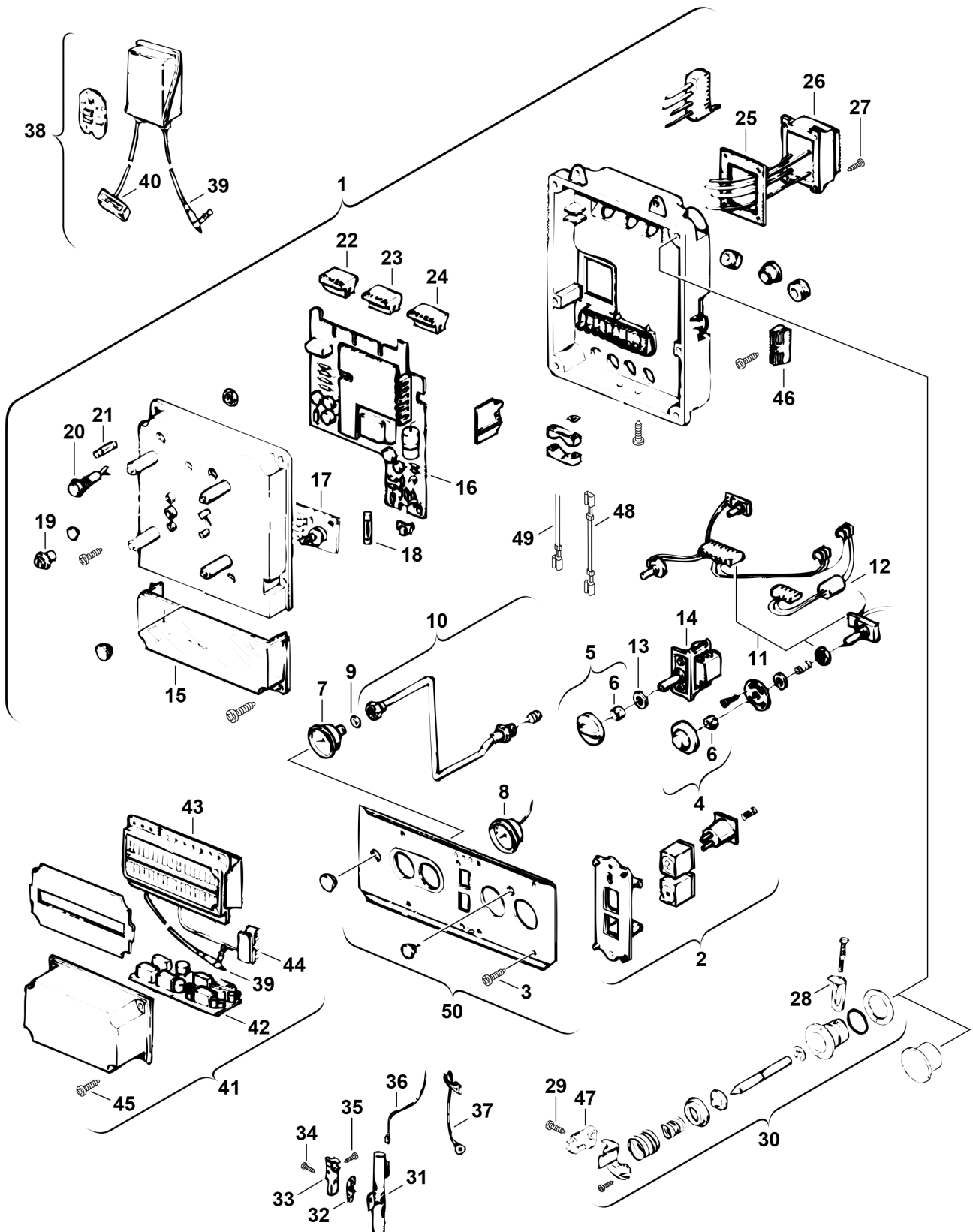


**Explosionszeichnung**



6720901627.AC/G

## Ersatzteile

Pos.	Bestellnummer	Bezeichnung	Anmerkung	Preisgruppe
1	8 717 207 154 0	Schaltkasten		62
2	8 715 506 133 0	Blende		29
3	8 713 403 013 0	Schraube 4x15 (10x)		12
4	8 712 000 032 0	Drehknopf		12
5	8 712 000 034 0	Drehknopf		12
6	8 710 609 006 0	Halterung (10)		17
7	8 717 208 028 0	Manometer		26
8	8 717 208 027 0	Thermometer		31
9	8 718 641 190 0	O-Ring 6x2,5 (10x)		12
10	8 710 705 893 0	Druckleitung		25
11	8 714 402 022 0	Kabelsatz	mit Kaminfegerschalter	39
12	8 714 402 016 0	Kabelsatz		26
13	8 710 103 066 0	Unterlegscheibe Dichtscheibe (10)		12
14	8 717 200 022 0	Schalter		20
15	8 715 503 087 0	Deckel		14
16	8 748 300 036 0	Leiterplatte MC		54
18	1 904 525 003 0	Sicherung F1,0A (10x)		27
19	8 710 506 044 0	Drehknopf (10x)		15
20	8 710 609 019 0	Halterung Sicherungshalter		18
21	1 904 521 342 0	Sicherung (10x) 5x20mm T2.5A/250V		20
22	8 714 401 214 0	Stecker	Pumpe	14
23	8 714 401 187 0	Kabel	Mikroschalter + Steuer magnet	18
24	8 714 401 373 0	Kabel Leitung		21
25	8 711 004 019 0	Dichtung		09
26	8 747 201 150 0	Transformator	30 VA	35
27	8 713 401 054 0	Schraube (10x)		11
28	8 711 304 137 0	Halterung		10
29	8 713 401 038 0	Schraube		01
30	8 713 101 056 0	Mikroschalter		28
31	8 708 108 018 0	Piezozünder		25
32	8 701 004 017 0	Gummibeilage		10
33	8 701 304 108 0	Winkel		02
34	2 910 612 410 0	Schraube DIN7981 F ST3,5X9,5 A3K (10x)		11
35	8 703 401 053 0	Schraube (10x)		12
36	8 714 401 159 0	Zündkabel		15
37	8 714 401 426 0	Kabel Leitung		10
38	8 717 207 089 0	Abgasüberwachung		53
39	8 744 500 143 0	Abgasüberwachung		33
40	8 714 405 009 0	Stecker		23
46	8 714 405 013 0	Stecker		16
47	8 717 200 021 0	Mikroschalter		21

## Ersatzteile

Pos.	Bestellnummer	Bezeichnung	Anmerkung	Preisgruppe
49	8 714 401 228 0	Kabel		13
50	8 715 506 139 0	Blende		35
	8 719 918 714 0	Meß-Stecker		40
	8 744 503 012 0	Sicherungssatz 1,0/0,5/2,5/0,125A		16