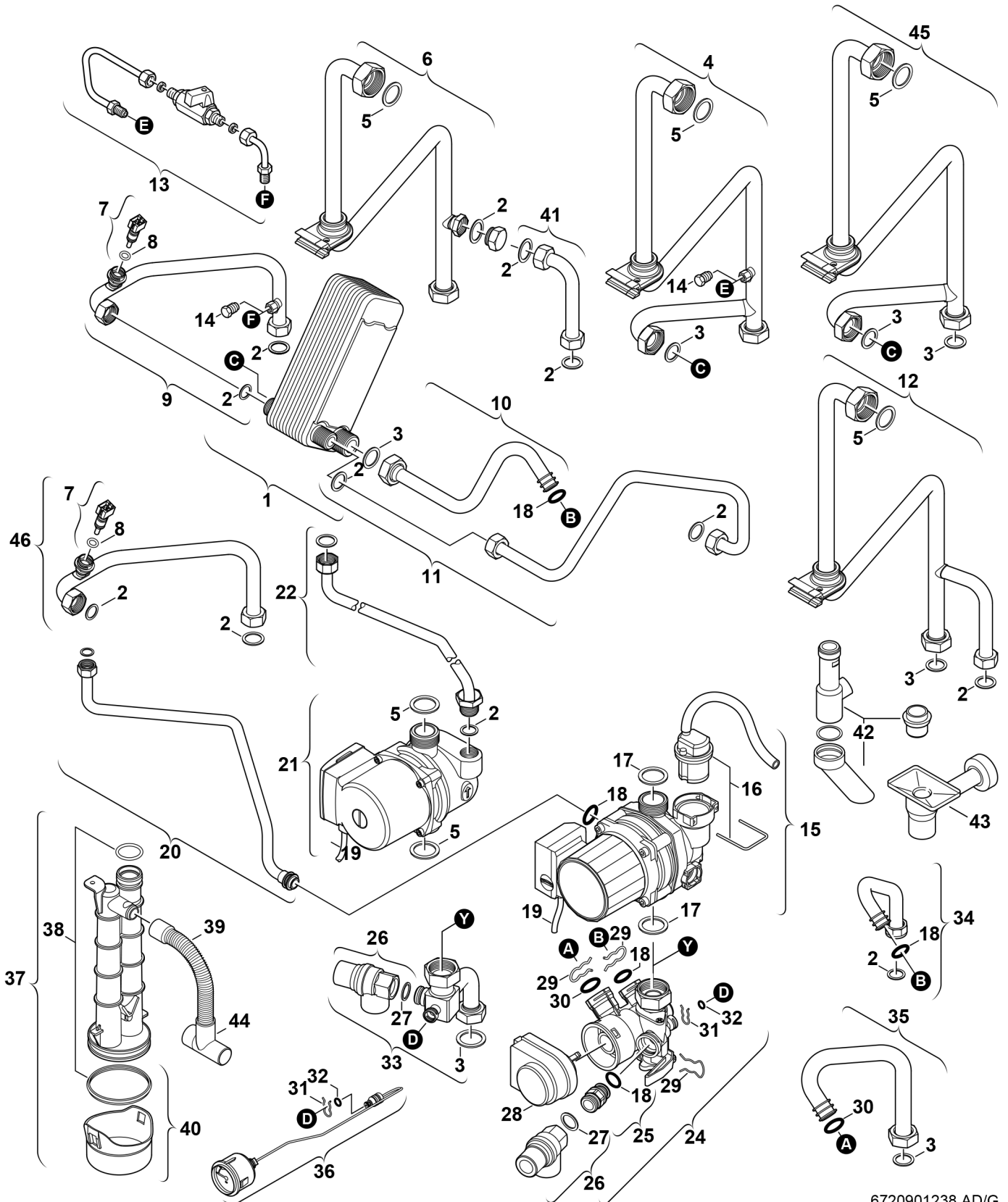


Explosionszeichnung



6720901238.AD/G

Ersatzteile

Pos.	Bestellnummer	Bezeichnung	Anmerkung	Preisgruppe
1	8 715 406 950 0	Wärmetauscher		46
2	8 710 103 045 0	Dichtung 18,6x13,5x1,5 (10x)		13
3	8 710 103 043 0	Dichtung 23,9x17,2x1,5 (10x)		14
4	8 710 725 951 0	Rohr Vorlaufrohr		39
5	8 710 103 046 0	Dichtung 22,2x30x2 (10x)		14
7	8 714 500 054 0	Temperaturfühler NTC		25
8	8 710 205 080 0	O-Ring 7,75x2,1 (10x)		12
9	8 710 725 954 0	Rohr Verbindungsrohr warm		35
10	8 710 725 515 0	Verbindungsrohr		24
11	8 710 725 514 0	Verbindungsrohr kalt		31
14	8 713 400 001 0	Verschlusschraube		11
15	8 737 714 325	Pumpe PARA RSL KU 130MM G1 1/2	< = FD284 (04.2002)	51
16	8 718 505 039 0	Entlüfter	< = FD284 (04.2002)	28
17	8 722 880 327 0	Dichtscheibe 1" (10x)	< = FD284 (04.2002)	22
18	8 716 771 155 0	O-Ring 13,87x3,53 (10x)	< = FD284 (04.2002)	22
19	8 714 401 896 0	Pumpenkabel		28
19	8 714 401 896 0	Pumpenkabel		28
20	8 710 725 636 0	Entlüftungsleitung	< = FD284 (04.2002)	32
21	8 737 710 972	Pumpe UPMO 15-50 TTAO	> = FD285 (05.2002)	53
22	8 710 725 983 0	Entlüftungsleitung	> = FD285 (05.2002)	32
24	8 717 010 062 0	3-Wege-Ventil		43
25	8 715 504 474 0	Adapter		25
26	8 717 401 012 0	Sicherheitsventil 3bar		24
27	8 730 203 998 0	Dichtscheibe (10x)		24
28	8 717 204 345 0	Motor		38
29	8 711 200 016 0	Haltefeder (10x)		13
30	8 710 205 085 0	O-Ring 17,5x4 (10x)		12
31	8 711 200 015 0	Haltefeder (10x)		12
32	8 710 205 087 0	O-Ring (10x)		15
35	8 710 725 516 0	Rücklaufrohr		24
36	8 717 208 079 0	Manometer		27
37	8 710 725 448 0	Syphon		27
38	8 710 103 154 0	Dichtungs-Set (10x)		25
39	8 710 703 200 0	Schlauch		13
40	8 710 506 202 0	Kappe		15
42	8 713 305 530 0	Ablaufrohr		21
43	7 719 000 763	NR.432 Trichtersyphon	Zub.Nr.432	46,50 EUR
44	8 710 735 076 0	Kondensatablauf		17