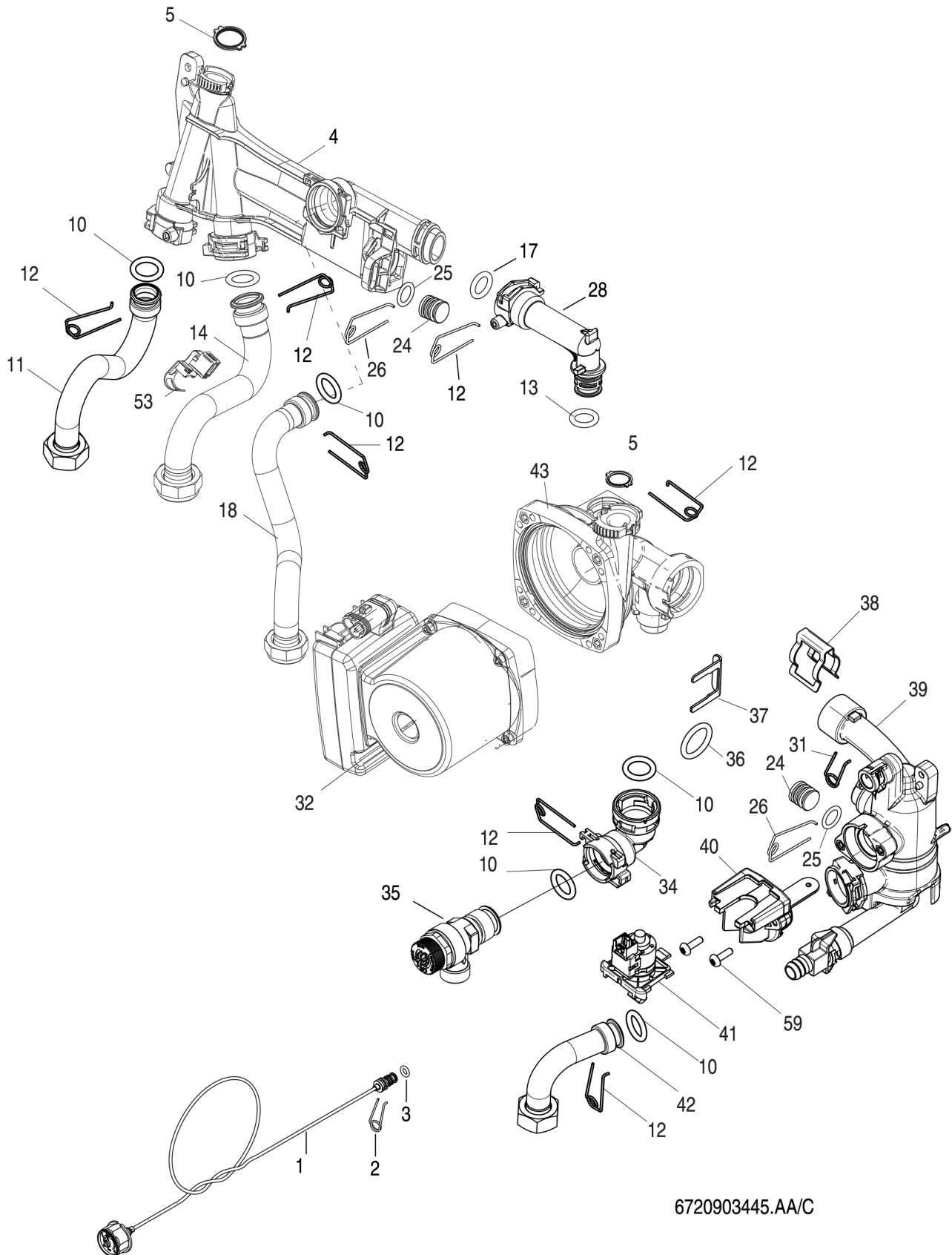


Explosionszeichnung



6720903445.AA/C

Ersatzteile

Pos.	Bestellnummer	Bezeichnung	Anmerkung	Preisgruppe
1	8 718 680 824 0	Sammler		24
2	8 716 771 167 0	Haltefeder 10mm (10x)		12
3	8 716 140 810 0	O-Ring 2,62x6,02 WRAS / KTW (10x)		15
4	8 718 680 824 0	Sammler		24
5	8 716 771 259 0	Dichtung 18,5x24,3 (10x)		22
10	8 716 771 154 0	O-Ring 17x4 (10x)		12
11	8 716 113 919 0	Rücklaufrohr		27
12	8 718 684 699 0	Haltefeder 18mm (10x)		22
13	8 716 771 155 0	O-Ring 13,87x3,53 (10x)		22
14	8 716 764 920 0	Rohr		26
17	8 716 104 955 0	O-Ring 3.53 x 20.22id		11
18	8 716 765 029 0	Rohr		27
24	8 718 222 478 0	Stopfen (5x)		15
25	8 716 107 437 0	O-Ring 12,5x3 WRAS / KTW (10x)		15
26	8 716 106 549 0	Haltefeder 13mm		10
28	8 716 113 905 0	Anschlussstück Ausdehnungsgefäß		16
31	8 716 771 167 0	Haltefeder 10mm (10x)		12
32	8 716 765 265 0	ET Pumpenmotor		48
34	8 716 113 911 0	Anschlussstück Sicherheitsventil		15
35	8 718 643 989 0	Sicherheitsventil		17
36	8 716 771 353 0	O-Ring 23x4 (10x)		14
37	8 716 113 917 0	Sicherungsklammer (10x)		28
38	8 716 113 918 0	Klammer (10x)		26
39	8 718 683 820 0	Rücklaufeinheit		40
40	8 716 106 845 0	Umsteuerventil Mischermodul		44
41	8 737 712 788	Stellmotor		34
42	8 716 113 915 0	Rücklaufrohr		27
43	8 718 685 375 0	Pumpengehäuse		40
53	8 714 500 117 0	Temperaturfühler		25
59	8 716 106 848 0	Schraube M5 rostfrei		16