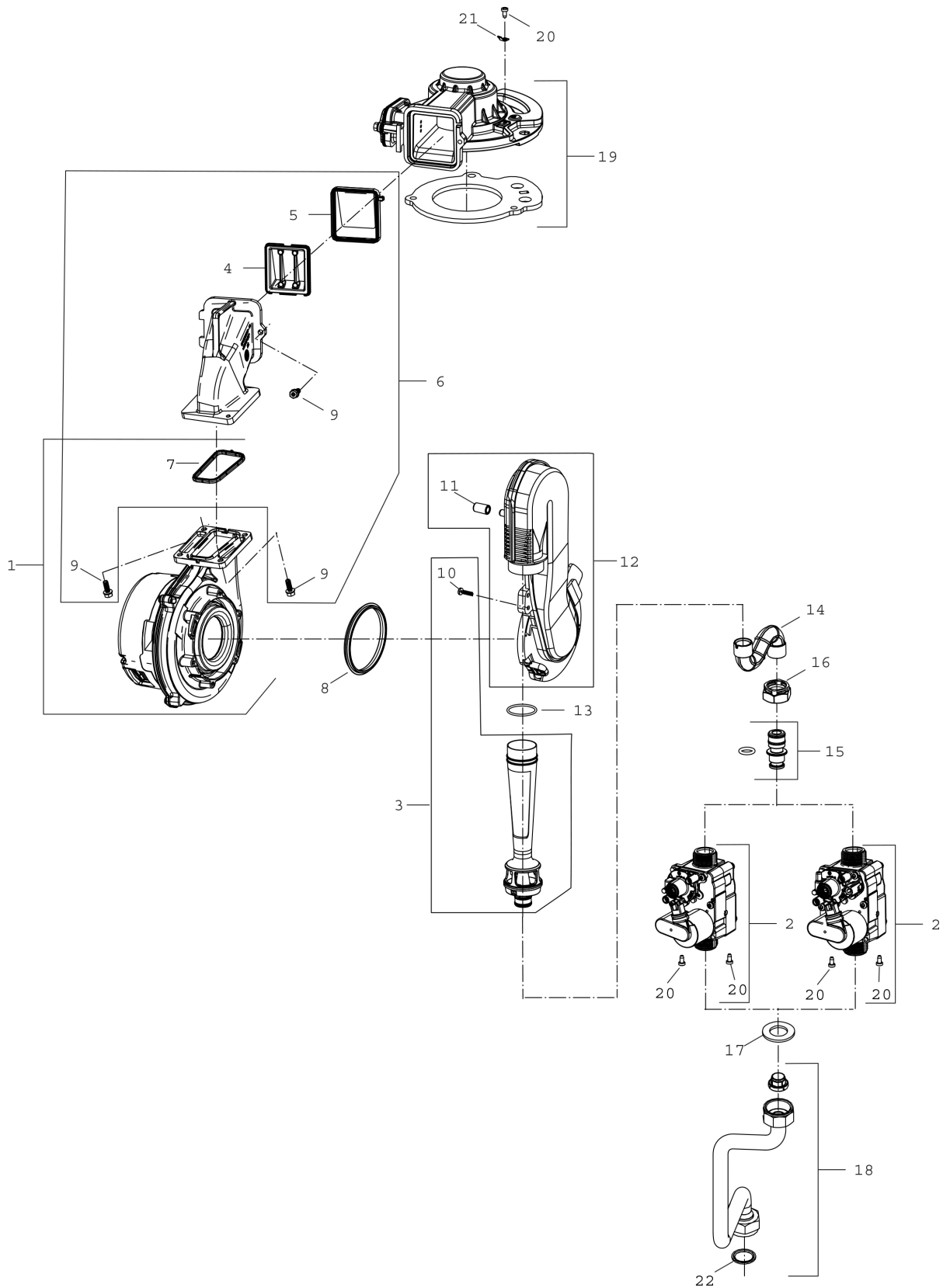


Explosionszeichnung



8716799172 . ab .MAF

Ersatzteile

Pos.	Bestellnummer	Bezeichnung	Anmerkung	Preisgruppe
1	8 718 651 784 0	Gebälse		41
2	8 737 604 361	Gasarmatur		38
3	8 718 650 947 0	Venturi 30 kW G25/GZ35A		20
4	8 716 117 051	Klappenschutz		12
5	8 716 117 050	Rückströmsicherung		12
6	8 716 766 518	Gebälse Kanal		26
7	8 718 660 208 0	Dichtung (Gebälse)		12
8	7 746 001 88A 0	Dichtung		18
9	8 718 651 785 0	Schraube M5x15 (3x)		12
10	8 737 700 103 0	Schraube 4x15 (10x)		13
11	8 737 902 864 0	Kappe (1x)		14
12	8 718 650 806 0	Luftansaugrohr		23
13	8 718 662 626 0	O-Ring NBR 29x2 (10x)		14
14	8 718 650 473 0	Gasrohr		18
15	8 737 603 467	Gasdüse 30 kW G20 / G25		19
16	8 716 106 683 0	Mutter		15
17	8 718 668 449 0	Dichtung Gasarmatur 41x3 (10x)		12
18	8 716 766 519	Gasrohr		28
19	8 718 649 668 0	Kanal Gas-Luft-Gemisch		33
20	8 718 644 553 0	Schraube M4x8 (10x)		11
21	8 718 652 196 0	Steckeranschlusssockel 6.3		12
22	8 710 103 161 0	Dichtung 18,3x24,3 (10x)		22