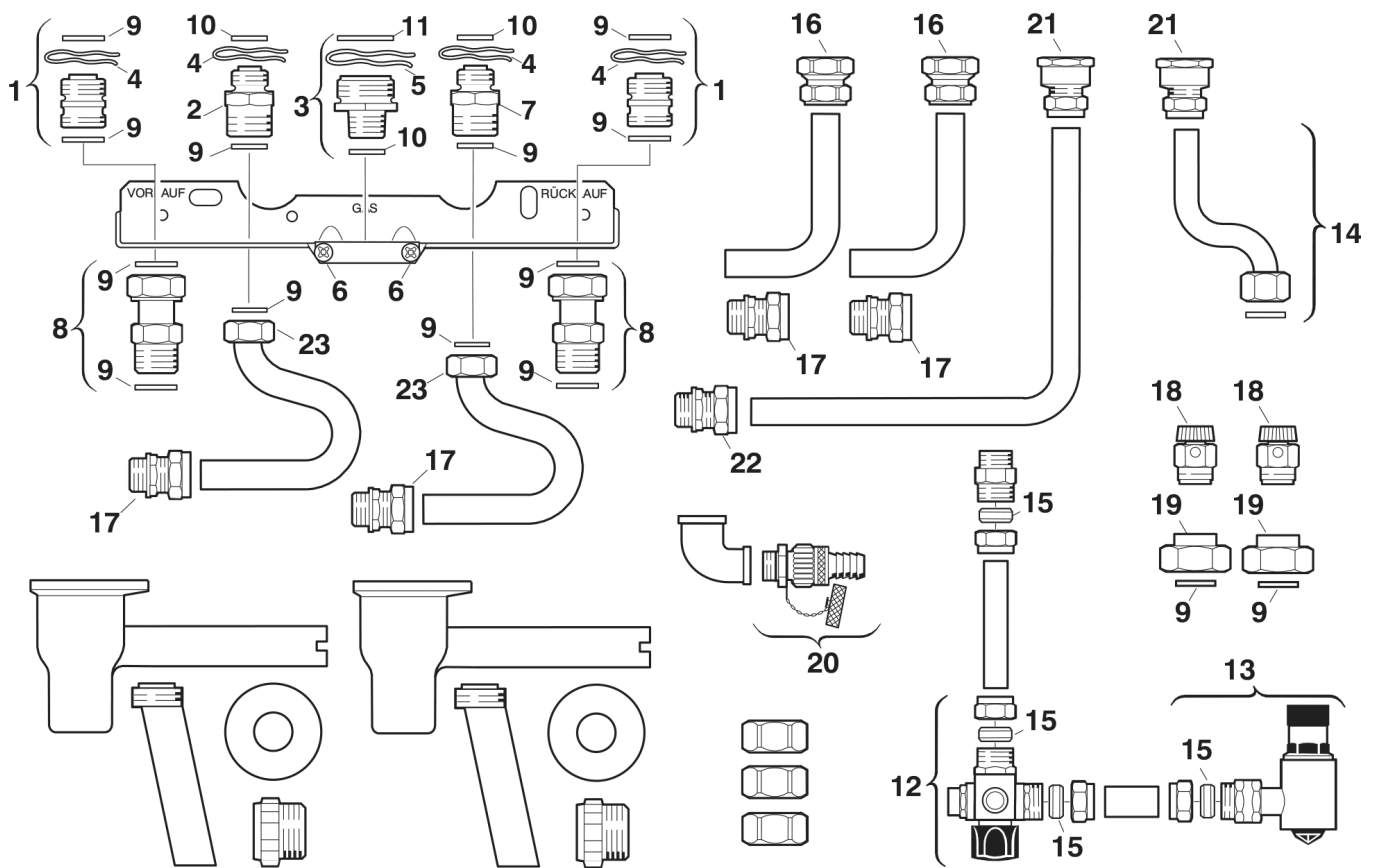


## Explosionszeichnung



6 720 901 407.AA

## Ersatzteile

Pos.	Bestellnummer	Bezeichnung	Anmerkung	Preisgruppe
1	8 713 305 325 0	Doppelnippel		23
2	8 713 305 434 0	Doppelnippel		19
3	8 713 305 320 0	Doppelnippel 1"x1/2"		18
4	8 714 606 004 0	Haltefeder (10x)		21
5	8 714 606 002 0	Haltefeder (10x)		17
6	2 910 614 431 0	Schraube 4,8x9,5 (10x)		11
7	7 719 000 705	NR.414 Rückflussverhinderer		57,00 EUR
8	8 713 305 023 0	Verschraubung		23
9	8 710 103 043 0	Dichtung 23,9x17,2x1,5 (10x)		14
10	8 710 103 045 0	Dichtung 18,6x13,5x1,5 (10x)		13
11	8 710 103 014 0	Dichtung 30x25x1,5 (10x)		13
12	8 717 405 158 0	Verteiler		40
13	8 717 405 160 0	Sicherheitsventil		37
14	8 713 305 553 0	Anschlusselement Anschlussstück		35
15	8 710 206 031 0	Ring Klemmring (10x)		21
16	8 713 305 451 0	Verschraubung		27
17	8 713 305 344 0	Verschraubung		20
18	8 716 838 449 0	Entlüftungsventil 3/8"		23
19	8 713 309 014 0	Reduziernippel		17
20	8 738 505 974 0	Füll- und Entleerventil		30
21	8 713 305 334 0	Verschraubung		18
22	8 713 305 345 0	Verschraubung		17
23	8 713 301 014 0	Mutter		10