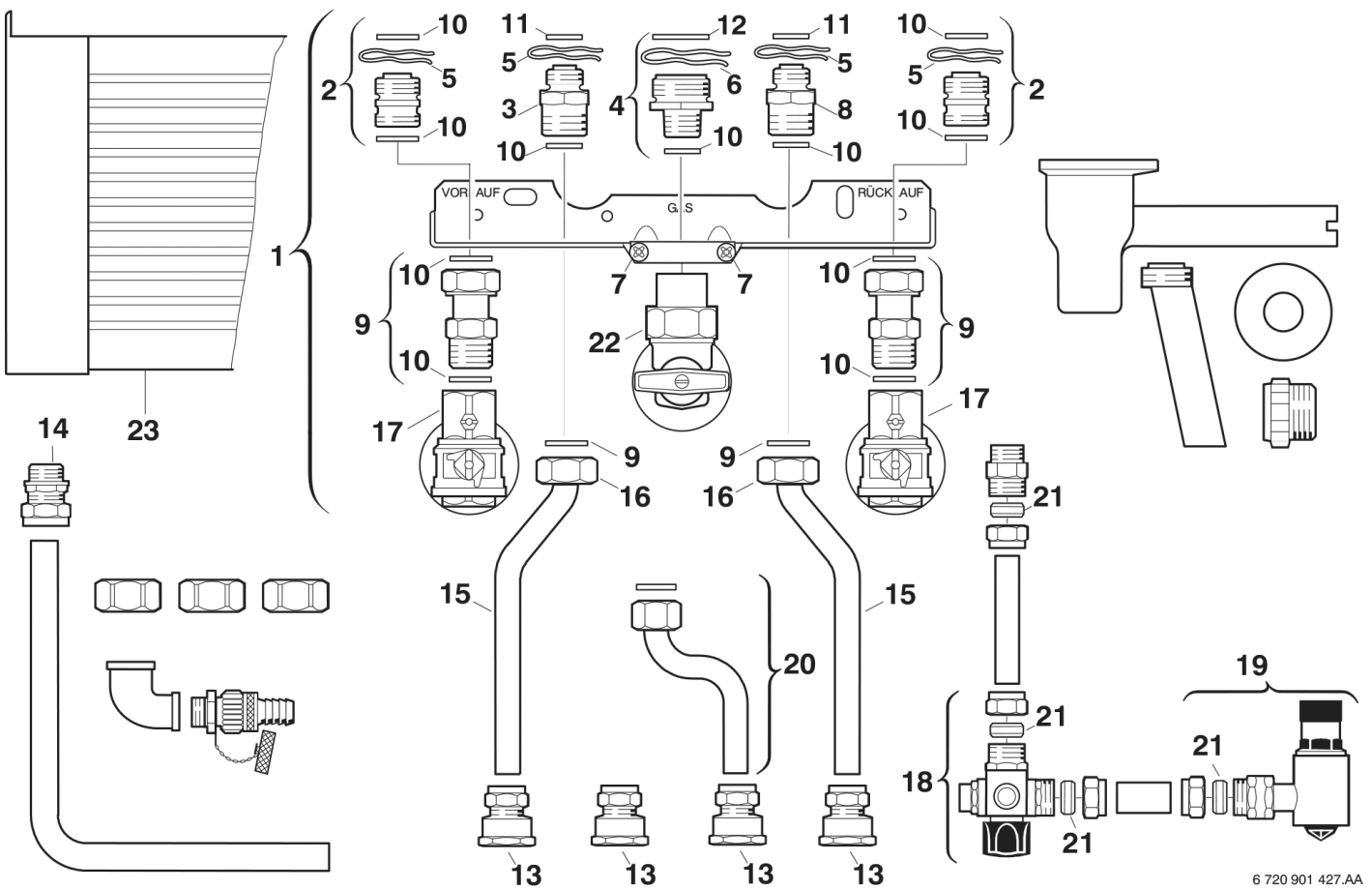


**Explosionszeichnung**



6 720 901 427.AA

## Ersatzteile

Pos.	Bestellnummer	Bezeichnung	Anmerkung	Preisgruppe
1	8 718 005 291 0	Anschlussplatte		43
2	8 713 305 325 0	Doppelnippel		23
3	8 713 305 434 0	Doppelnippel		19
4	8 713 305 323 0	Doppelnippel 1"x3/4"		18
5	8 714 606 004 0	Haltefeder (10x)		21
6	8 714 606 002 0	Haltefeder (10x)		17
7	2 910 614 431 0	Schraube 4,8x9,5 (10x)		11
8	7 719 000 705	NR.414 Rückflussverhinderer		60,00 EUR
9	8 713 305 023 0	Verschraubung		23
10	8 710 103 043 0	Dichtung 23,9x17,2x1,5 (10x)		14
11	8 710 103 045 0	Dichtung 18,6x13,5x1,5 (10x)		13
12	8 710 103 014 0	Dichtung 30x25x1,5 (10x)		13
13	8 713 305 334 0	Verschraubung		18
14	8 713 305 345 0	Verschraubung		17
15	8 710 715 387 0	Rohr		39
16	8 713 301 014 0	Mutter		10
17	7 719 001 006	NR.440/1Eckwart.Hahn R3/		37,52 EUR
18	8 717 405 158 0	Verteiler		40
19	8 717 405 160 0	Sicherheitsventil		37
20	8 713 305 553 0	Anschlusselement Anschlussstück		35
21	8 710 206 031 0	Ring Klemmring (10x)		21
22	7 719 001 281	Nr.440/11 GAS-E-HAHN 1/2"		45,63 EUR
23	7 719 001 591	NR.695 Sichtblende		