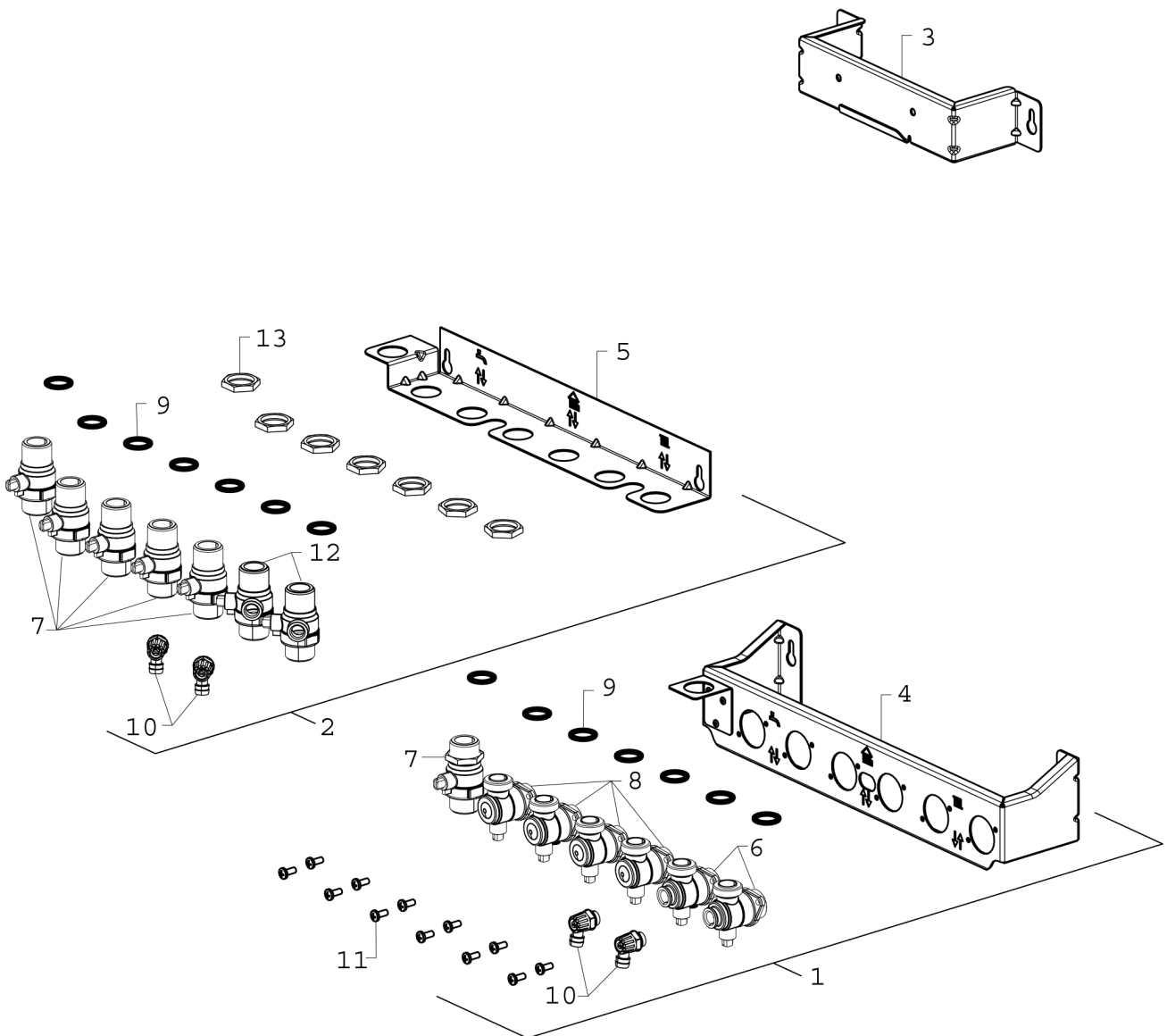


**Explosionszeichnung**



8 718 696 890

## Ersatzteile

Pos.	Bestellnummer	Bezeichnung	Anmerkung	Preisgruppe
1	8 716 118 142	Montageplatte Aufputz Bosch DE		46
3	8 716 118 094	Halterung HIU		22
4	8 716 119 942	Träger		
6	8 735 300 781	Ventil horizontal G3/4 mit Ablauf		34
7	8 735 300 783	Ventil vertical G3/4		32
8	8 735 300 782	Ventil horizontal G3/4		33
9	8 710 103 161 0	Dichtung 18,3x24,3 (10x)		22
10	8 716 118 032	Entleerhahn		15
11	2 914 411 403 0	Schraube (10x)		12