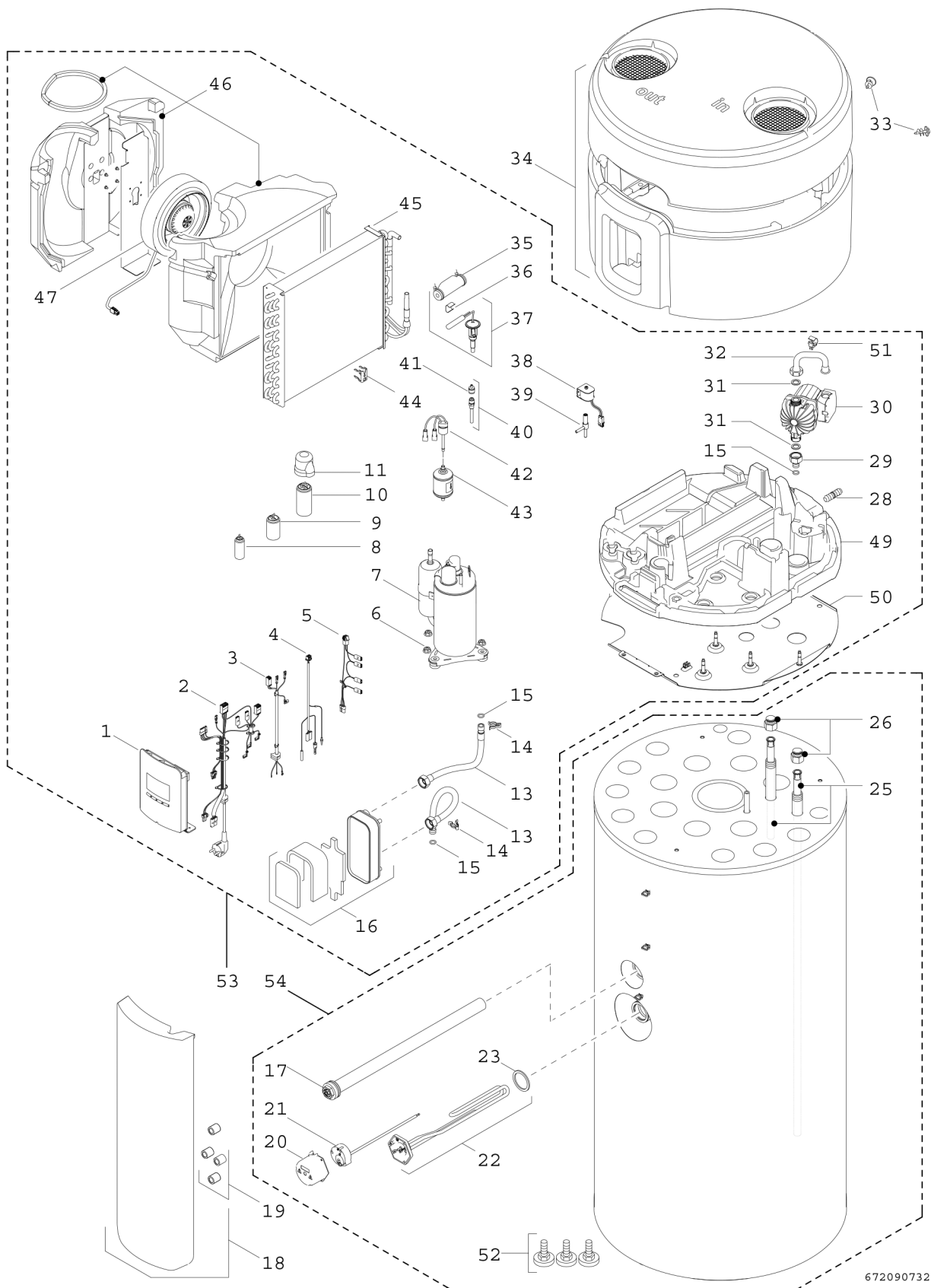


**Explosionszeichnung**



6720907322.AA

## Ersatzteile

| Pos. | Bestellnummer   | Bezeichnung                            | Anmerkung | Preisgruppe |
|------|-----------------|--|-----------|-------------|
| 1    | 8 738 711 738   | Steuergerät                            |           | 46          |
| 2    | 8 738 703 916 0 | Kabel-Set                              |           | 33          |
| 3    | 8 738 703 913 0 | Kabel - (tank)                         |           | 22          |
| 4    | 8 738 703 914 0 | Kabel - (sensor)                       |           | 35          |
| 5    | 8 738 704 052 0 | Kabel - (gebläse)                      |           | 17          |
| 6    | 8 738 720 990 0 | Mutter EN1661 M8 A3K (10x)             |           | 11          |
| 7    | 8 738 701 776 0 | Kompressor                             |           | 53          |
| 8    | 8 738 702 922 0 | Kondensator 2.0uF 470VAC               |           | 17          |
| 9    | 8 738 702 923 0 | Kondensator 6.3uF 470VAC               |           | 18          |
| 10   | 8 738 701 808 0 | Kondensator 15uF 400V                  |           | 23          |
| 11   | 8 738 701 932 0 | Deckel                                 |           | 13          |
| 13   | 8 738 703 057 0 | Schlauch 3/4 F                         |           | 21          |
| 14   | 8 701 201 020 0 | Klammer (10x)                          |           | 24          |
| 15   | 8 700 205 129 0 | O-Ring (10x)                           |           | 25          |
| 16   | 8 738 702 615 0 | Kondensator / Wärmetauscher            |           | 47          |
| 17   | 8 735 100 870   | Anode G 1 1/2 D33x460 Unisoliert everp |           | 34          |
| 18   | 8 738 720 747 0 | Frontblende EPP                        |           | 43          |
| 19   | 8 738 720 811 0 | Magneten Set (4x)                      |           | 38          |
| 20   | 8 738 720 240 0 | Deckel                                 |           | 21          |
| 21   | 8 738 720 408 0 | Thermostat                             |           | 34          |
| 22   | 8 718 543 764 0 | Heizeinsatz 2KW                        |           | 43          |
| 23   | 8 735 100 832   | Dichtring D60x48x3mm (5x) everp        |           | 25          |
| 25   | 8 738 704 389 0 | Rohr Set HPWH                          |           | 30          |
| 26   | 8 738 720 175 0 | Buchse 14 mm (2x)                      |           | 32          |
| 28   | 8 738 702 984 0 | Abflussrohr                            |           | 10          |
| 29   | 8 738 703 037 0 | Anschlusskrümmer                       |           | 21          |
| 30   | 8 738 703 103 0 | Pumpe                                  |           | 45          |
| 31   | 8 700 103 715 0 | Dichtung 24x2 (10x)                    |           | 14          |
| 32   | 8 738 702 989 0 | Rohr                                   |           | 21          |
| 34   | 8 738 704 157 0 | Gehäuse                                |           | 48          |
| 35   | 8 738 720 239 0 | Isolierung Sensor                      |           | 14          |
| 36   | 8 738 720 222 0 | Klammer                                |           | 10          |
| 37   | 8 738 703 038 0 | Expansionsventil                       |           | 32          |
| 38   | 8 738 702 618 0 | Magnetspule                            |           | 27          |
| 39   | 8 738 702 619 0 | Ventil                                 |           | 25          |
| 40   | 8 738 720 221 0 | Füllventil                             |           | 22          |
| 41   | 8 738 720 261 0 | Deckel                                 |           | 12          |
| 42   | 8 738 720 232 0 | Hoher Druckbegrenzer                   |           | 35          |
| 43   | 8 738 702 983 0 | Filtertrockner                         |           | 30          |
| 44   | 8 738 703 264 0 | Klammer                                |           | 16          |
| 45   | 8 738 702 990 0 | Verdampfer                             |           | 46          |
| 46   | 8 738 704 988 0 | Isolierung                             |           | 28          |

## Ersatzteile

| Pos. | Bestellnummer   | Bezeichnung                    | Anmerkung              | Preisgruppe |
|------|-----------------|--------------------------------|------------------------|-------------|
| 47   | 8 738 701 787 0 | Gebälse                        |                        | 43          |
| 49   | 8 738 702 986 0 | Untergestell EPP               |                        | 39          |
| 50   | 8 738 702 988 0 | Untergestell                   |                        | 38          |
| 51   | 8 716 010 809 0 | Temperaturfühler NTC           |                        | 21          |
| 52   | 6 302 865 7     | Gerätefuß M10x51 everp (4x)    |                        | 15          |
| 53   | 8 738 704 113 0 | Wärmepumpen-Modul. HP-2 JU -10 | Auf Anfrage erhältlich | 82          |
| 54   | 8 735 100 769   | Speicher HP                    | Auf Anfrage erhältlich |             |
|      | 7 736 501 838   | Zubehör Ext. Systems HP Base   |                        | 81,45 EUR   |
|      | 7 736 501 839   | Zubehör Ext. Systems HP SLB    |                        | 92,00 EUR   |