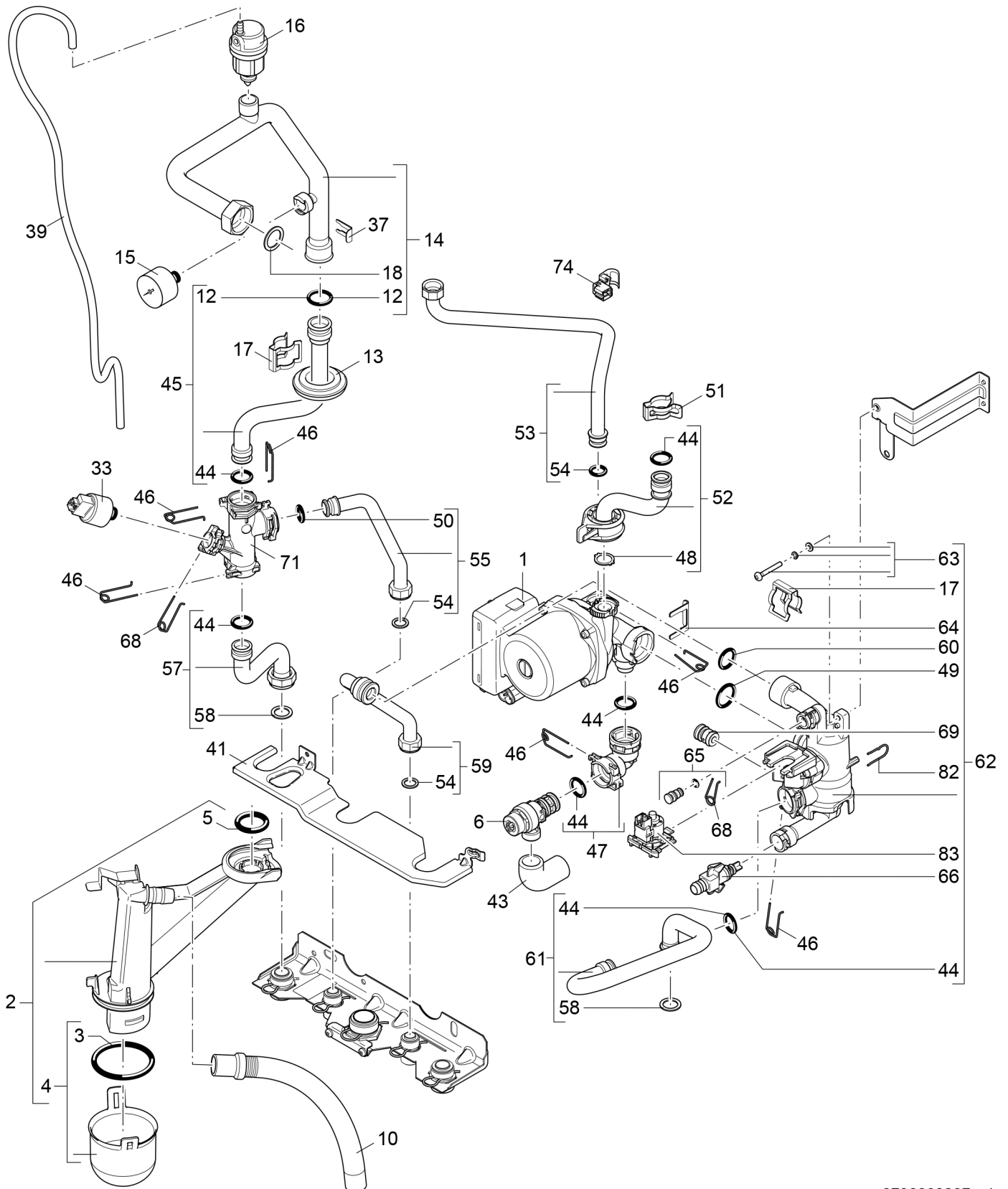


## Explosionszeichnung



8738893237.ad

## Ersatzteile

Pos.	Bestellnummer	Bezeichnung	Anmerkung	Preisgruppe
1	7 736 700 758	Pumpe UPM2 15-70 HU1		48
2	8 710 506 271 0	Siphon		26
3	8 710 103 154 0	Dichtungs-Set (10x)		25
4	8 710 506 273 0	Deckel		14
5	8 718 669 366 0	Dichtung		12
6	8 718 643 989 0	Sicherheitsventil		17
10	8 718 220 106 0	Schlauch		14
12	7 736 700 695	O-Ring 20,22x3,53		19
13	8 711 004 374 0	Tülle		11
14	8 738 901 448	Rohr Vorlauf oben		34
15	7 736 700 697	Druckmessgerät		29
16	7 736 700 731	Entlüfter		25
17	7 736 700 698	Klammer		22
18	8 716 115 682 0	Dichtscheibe 1" (1x)		12
33	7 736 700 708	Druckfühler		30
37	7 101 370	Sicherungsklammer		16
39	7 736 700 709	Entlüftungsschlauch		24
41	7 736 700 776	Bügel Rohr vertikal		24
43	8 718 642 979 0	Bogen		18
44	8 716 771 154 0	O-Ring 17x4 (10x)		12
45	7 736 700 760	Rohr Vorlauf Mitte		27
46	8 718 684 699 0	Haltefeder 18mm (10x)		22
47	7 736 700 759	Bogen - Sicherheitsventil		25
48	8 716 771 259 0	Dichtung 18,5x24,3 (10x)		22
49	8 716 771 353 0	O-Ring 23x4 (10x)		14
50	8 716 771 155 0	O-Ring 13,87x3,53 (10x)		22
51	7 746 900 282	Klemme (2x)		19
52	8 710 735 324 0	Rücklaufrohr		30
53	7 736 700 761	Rohr Ausdehnungsgefäß		31
54	8 710 103 045 0	Dichtung 18,6x13,5x1,5 (10x)		13
55	7 736 700 762	Rohr Vorlauf hinten		29
57	7 736 700 766	Rohr Vorlauf unten		29
58	8 710 103 043 0	Dichtung 23,9x17,2x1,5 (10x)		14
59	7 736 700 767	Rohr DHW In		30
60	8 718 685 490 0	O-Ring 20,22x3,53 EPDM (10x)		16
61	7 736 700 768	Rohr Rücklauf unten		31
62	8 718 685 380 0	Rücklaufeinheit		39
63	8 718 684 954 0	Schraube M5x35 (10x)		15
64	8 718 681 920 0	Sicherungsklammer (10x)		25
65	7 736 700 769	Stopfen		25
66	7 736 700 770	Entleerhahn mit O-Ring		27
68	7 736 700 745	Feder		21

## Ersatzteile

Pos.	Bestellnummer	Bezeichnung	Anmerkung	Preisgruppe
69	8 716 106 566 0	Stopfen		10
71	7 736 700 765	T-Stück - Vorlauf		25
74	8 714 500 117 0	Temperaturfühler		25
82	8 716 106 549 0	Haltefeder 13mm		10
83	8 737 712 788	Stellmotor		34
	7 736 700 699	O-Ring 23x4 (1x)		19
	7 736 700 700	Anschlussstück Rücklauf (oben)		31
	7 736 700 701	Sicherungshalter		23
	8 738 901 109	Ausdehnungsgefäß		41