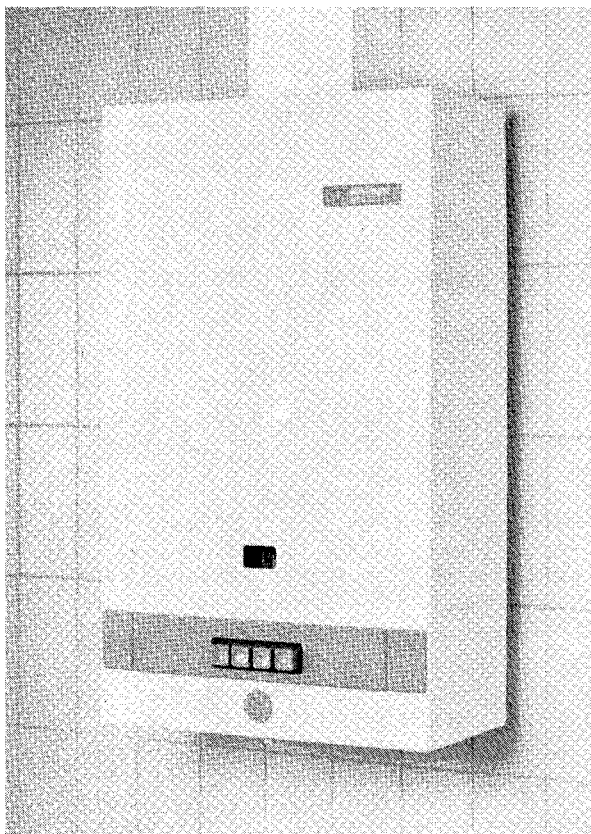


Temperaturgeregelte Warmwasserthermen

WR 250 K...T1

WR 325 K...T1

WR 400 K...T2



Wichtige Hinweise

Zum Lesen der Anleitung bitte Umschlagseite herausklappen.

Verehrter Kunde,

Ihr Fachbetrieb hat Ihnen eine JUNKERS Warmwassertherme installiert und die Bedienung und Funktion erklärt.

- **Einstellungen und Veränderungen an Ihrer Warmwassertherme sowie der dazugehörigen Abgasführung, darf nur von einem zugelassenen Fachbetrieb vorgenommen werden.**
- Gemäß § 9 der Heizungsanlagenverordnung hat der Betreiber die Pflicht, die Anlage regelmäßig warten zu lassen, um eine zuverlässige und sichere Funktion des Gerätes sicherzustellen. Die Wartung darf nur von zugelassenen Fachbetrieben ausgeführt werden.
- Verwenden Sie im Aufstellungsraum keine korrosionsfördernden Stoffe, wie Chlor, Fluor, die z. B. in Lösungsmitteln, Farben Klebstoffen, Treibgasen und Haushaltsreinigern enthalten sind.
- Be- und Entlüftungsöffnungen für den Geräteraum dürfen weder verkleinert noch verschlossen werden.

Zu Ihrer Sicherheit diese Gefahrenhinweise beachten:

Stellen Sie Gasgeruch fest, so führen Sie folgende Maßnahmen durch:

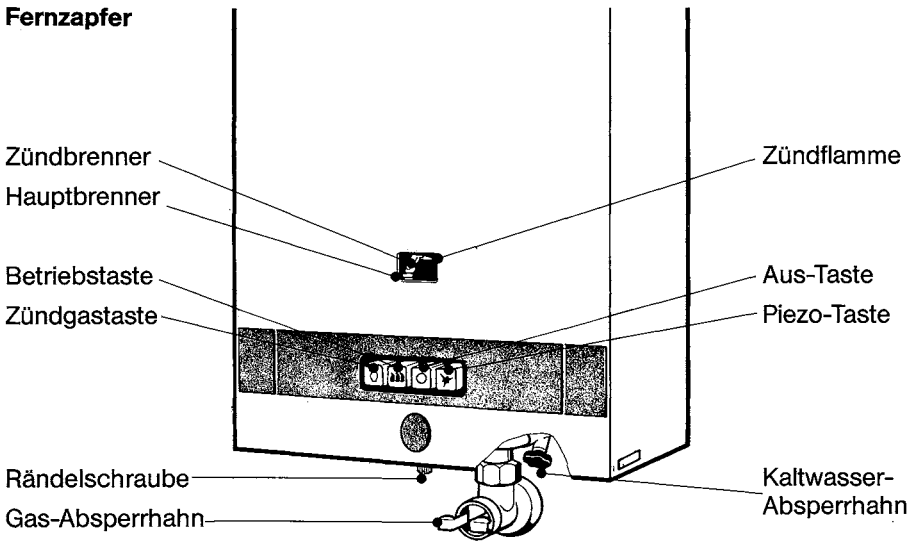


- 1. Gasabsperrhahn schließen**
- 2. Fenster öffnen**
- 3. Keine elektrischen Schalter betätigen**
- 4. Offene Flammen löschen**
- 5. Sofort Gasversorgungsunternehmen anrufen**

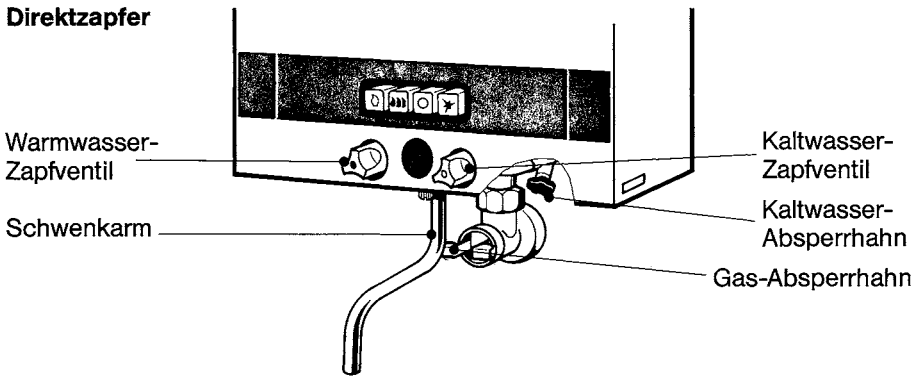
Lagern und verwenden Sie keine entflammaren Materialien und Flüssigkeiten in der Nähe des Gerätes.

Bedienungsübersicht

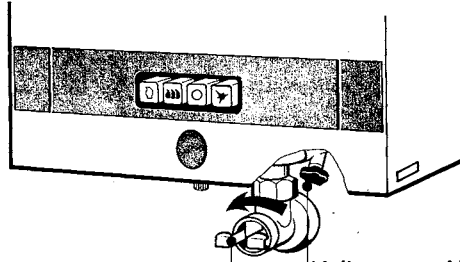
Fernzapfer



Direktzapfer



Inbetriebnahme Fernzapfer



Kaltwasser-Absperrhahn öffnen

Gas-Absperrhahn eindrücken und nach links bis zum Anschlag drehen.

Einschalten

Taste ganz drücken und halten



nach einigen Sekunden Zündtaste evtl. mehrmals drücken, bis Zündflamme brennt



nach 10 Sekunden Taste loslassen

Falls Zündflamme nicht brennt, Einschaltvorgang wiederholen.

Betriebsstellung



Taste drücken

Wenn Sie nun Warmwasser entnehmen, brennt der Hauptbrenner.
Die Auslauftemperatur beträgt ca. 60°C.

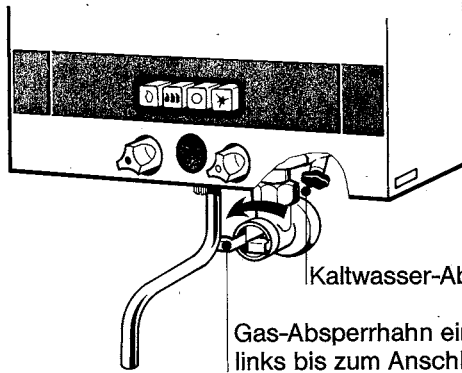
Ausschalten

Wenn längere Zeit kein warmes Wasser entnommen wird. Dabei erlischt auch die Zündflamme.



Aus-Taste drücken

Inbetriebnahme Direktzäpfer

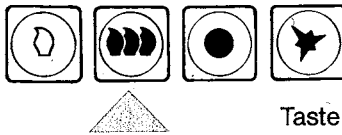


Einschalten



Falls Zündflamme nicht brennt, Einschaltvorgang wiederholen.

Betriebsstellung



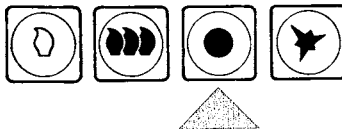
Wasser entnehmen

Wenn Sie nun Warmwasser entnehmen, brennt der Hauptbrenner. Die Auslauf-temperatur beträgt ca. 60°C.



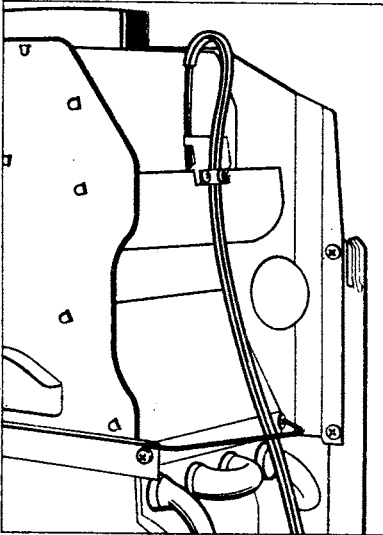
Ausschalten

Wenn längere Zeit kein warmes Wasser entnommen wird. Dabei erlischt auch die Zündflamme.



Abgasüberwachung, Frostschutz und Wartung

Abgasüberwachung



Das Gerät ist mit einer Abgasüberwachung ausgerüstet. Bei Abgasaustritt in den Aufstellungsraum schaltet die Abgasüberwachung das Gerät ab.

Erlischt die Zündflamme oder schaltet das Gerät während des Betriebes ab, ohne daß das Gerät ausgeschaltet wurde, liegt eine Abschaltung durch die Abgasüberwachung vor.

Danach den Raum gut durchlüften und das Gerät nach 10 Min. wieder in Betrieb nehmen.

Tritt diese Abschaltung wiederholt auf, ist ein Fachmann mit der Überprüfung des Gerätes, bzw. des Abgasweges zu beauftragen.

Frostschutz

Ist das Gerät in einem frostgefährdeten Raum installiert, lassen Sie die Zündflamme brennen. Bei Temperaturen unter -10°C schalten Sie das Gerät aus und entleeren es. Sollten Sie es nach einer Frostperiode wieder in Betrieb nehmen, ohne es vorher entleert zu haben, prüfen Sie, ob das Zapfen von Warmwasser möglich ist. Ist das nicht der Fall, benachrichtigen Sie den Fachmann.

Wartung

Entsprechend dem Bundesimmissionsschutzgesetz ist der Betreiber für die Sicherheit und für die Umweltverträglichkeit der Anlage verantwortlich.

Gemäß § 9 der Heizanlagenverordnung hat der Betreiber die Pflicht, die Anlage regelmäßig warten zu lassen.

Lassen Sie deshalb Ihr Gerät jährlich von einem Fachmann reinigen und auf Funktion prüfen.

Reinigung

Mit feuchtem Tuch Mantelschale abreiben.

Keine scharfen oder ätzenden Reinigungsmittel verwenden.

Gerätedaten

Sollte Ihre Warmwassertherme nicht die gewünschte Warmwassermenge liefern, bitten wir Sie zu prüfen, ob der Gas-Absperrhahn und der Kaltwasserabsperrhahn geöffnet sind. Außerdem ist der Perlator bzw. Duschkopf auf Verschmutzung zu prüfen.

Sie sparen sich dadurch Kosten, die der Einsatz des Kundendienstes verursacht. Ist der Einsatz des Kundendienstes erforderlich, bitten wir um Angabe folgender Gerätedaten:

Gerätebezeichnung
(z. B.: WR 250):

WR _____

Fertigungsdatum

Warmwassertherme (z. B. FD 947)

FD _____

Diese Angaben erhalten Sie vom Typschild oder vom Aufkleber rechts an der Mantelschale.

Datum der Inbetriebnahme:

Ersteller der Anlage:

Junkers-Verkaufsbüros und Junkers-Programm.

52068 Aachen
Neuköllner Straße 4
Telefon (0241) 96 76-576
Telefax (0241) 96 76-575

10627 Berlin
Bismarckstraße 71
Telefon (030) 327 88-0
Telefax (030) 32 78 8-191

33609 Bielefeld
Eckendorfer Straße 38
Telefon (0521) 32 20 10
Telefax (0521) 3 89 30

38102 Braunschweig
Hopfengarten 22 a
Telefon (0531) 7 18 17
Telefax (0531) 79 83 14

28239 Bremen
Große Riechen 6
Telefon (0421) 64 20 26
Telefax (0421) 6 44 16 36

Cheernitz:
09247 Röhrsdorf
Hardt
Telefon (03722) 9 21 34
Telefax (03722) 9 22 10

44145 Dortmund
Burgholzstraße 149
Telefon (0231) 9 81 02 10
Telefax (0231) 9 8 10 21 50

Dresden:
01462 Cossebaude
Breitscheidstraße 43
Telefon (0351) 4 39 61 21
Telefax (0351) 4 39 91 12

Düsseldorf:
40892 Ratingen
Broichhofstraße 9
Telefon (021 02) 94 99-0
Telefax (021 02) 47 26 38

99086 Erfurt
Magdeburger Allee 12
Telefon (0361) 6 43 09 01
Telefax (0361) 6 43 09 02

60486 Frankfurt
Theodor-Huus-Allee 70
Telefon (069) 79 09-0
Telefax (069) 79 09-3 44

79108 Freiburg
Tullastraße 79
Telefon (0761) 5 01 24
Telefax (0761) 5 09 90 66

22525 Hamburg
Kleine Bahnstraße 10
Telefon (040) 8 51 31 45-0
Telefax (040) 8 51 33 50

30165 Hannover
Vahrenwalder Straße 221 A
Telefon (0511) 6 78 99-0
Telefax (0511) 6 78 99-26

34117 Kassel
Schillerstraße 38-40
Telefon (0561) 7 16 07
Telefax (0561) 10 37 14

50933 Köln
Stolberger Straße 370
Telefon (0221) 49 05-0
Telefax (0221) 49 05-4 46

04159 Leipzig
Georg-Schumann-Straße 294
- Am Viadukt -
Telefon (0341) 5 96 72 87
Telefax (0341) 5 96 72 93

39112 Magdeburg
Wiener Straße 51
Telefon (0391) 6 21 95 82
Telefax (0391) 6 21 95 81

68309 Mannheim
Neustadter Straße 77-79
Telefon (0621) 7 27 90 40
Telefax (0621) 7 27 94 44

80335 München
Seidstraße 13-15
Telefon (089) 5 12 8-0
Telefax (089) 5 12 83 13

48155 Münster
Eulerstraße 15
Telefon (0251) 6 03 06
Telefax (0251) 6 78 70

17036 Neubrandenburg
Gneisstraße 14
Telefon (0395) 4 29 82-0
Telefax (0395) 4 29 82-12

90441 Nürnberg
Schweinauer Hauptstraße 38
Telefon (0911) 6 64 61
Telefax (0911) 66 26 34

Ravensburg:
88250 Weingarten
Ortliebs 7
Telefon (0751) 5 92 25
Telefax (0751) 4 92 37

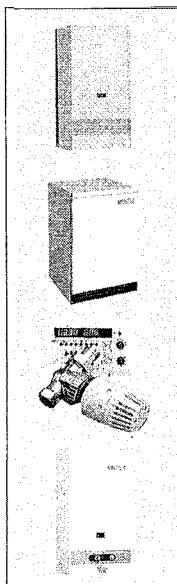
18107 Rostock
Lichtenhäger Chaussee 12
Telefon (0381) 71 30 75
Telefax (0381) 7 69 74 99

66119 Saarbrücken
An der Christ-König-Kirche 10
Telefon (0681) 58 40 30
Telefax (0681) 5 84 03 15

70327 Stuttgart
Verkaufsbüro Südwest,
Heiligenwiesen 28
Telefon (0711) 4 02 96-0
Telefax (0711) 4 02 96 29

26386 Wilhelmshaven
Gökerstraße 216
Telefon (04421) 6 11 00
Telefax (04421) 6 08 31

42115 Wuppertal
Otto-Hausmann-Ring 113
Telefon (0202) 27 14 20
Telefax (0202) 7 16 05 72

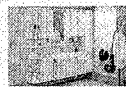
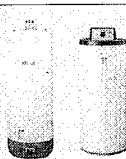


Gas-Kesseltherme.
Die umweltschonende und energie-sparende Gas-Zentralheizung. Spar-samer Gasverbrauch durch Stetig-regelung. Geringer Platzbedarf. Problemlose Montage. Lieferbar als Wand- oder Standgeräte, für Kamin- und Außenwandanschluss. Außerdem Kesseltherme mit Abgaskondensation, CL 100.

Gas-Heizkessel.
Umweltschonend und energiesparend durch schadstoffarme Brenner (2,5% weniger NO_x-Ausstoß) und Stetigregelung. Lieferbar in Küchen- und Keller-ausführung. Für jeden Bedarfsfall das richtige Gerät.

Heizungsregelung.
Ein breites Programm von thermo-statischen Heizkörperventilen, Raumtemperaturreglern, witterungs-geführten Reglern bis hin zu mikro-prozessorgesteuerten Regelungen ermö-glichen Energieeinsparungen von 20% und mehr.

Gas-Warmwasserbereiter nach dem Durchlaufprinzip.
Liefere warmes Wasser auf Knopf-druck, in jeder gewünschten Menge und Temperatur. Zur Verfügung stehen verschiedene Gerätegrößen. Als Kamin- und Außenwandausführung lieferbar.



Warmwasserspeicher.
Warmes Wasser auf Vorrat - jederzeit, überall und soviel Sie wollen. Direkt beheizte Gas-Warmwasserspeicher und indirekt beheizte Warmwasserspeicher in Verbindung mit Gas-Kesselthermen oder Gas-Heizkesseln.

Elektro-Warmwasserbereiter.
Für jeden Verwendungszweck der rich-tige Gerätetyp; Kochendwassergerät und Druckspeicher von 5 - 120 l Inhalt.

Gebälse-Gasbrenner (Gas/Öl).
Zweistoffbrenner (Gas/Öl).
Für Wohnbauten, Gewerbe und Industrie. Leistungsbereiche: 18 bis 3.300 kW.

Bad-Möbel.
Badfeste Verarbeitung. Unbegrenzte Einbaumöglichkeiten durch variable Rastermaße. Schrankenelemente, Spiegelschränke und Waschtische.

JUNKERS
Bosch Gruppe

**Freundlich
zu Mensch und Umwelt.**

Robert Bosch GmbH, Geschäftsbereich Junkers, Postfach 13 09, 73243 Wernau, Telefon (07153) 3 06-0